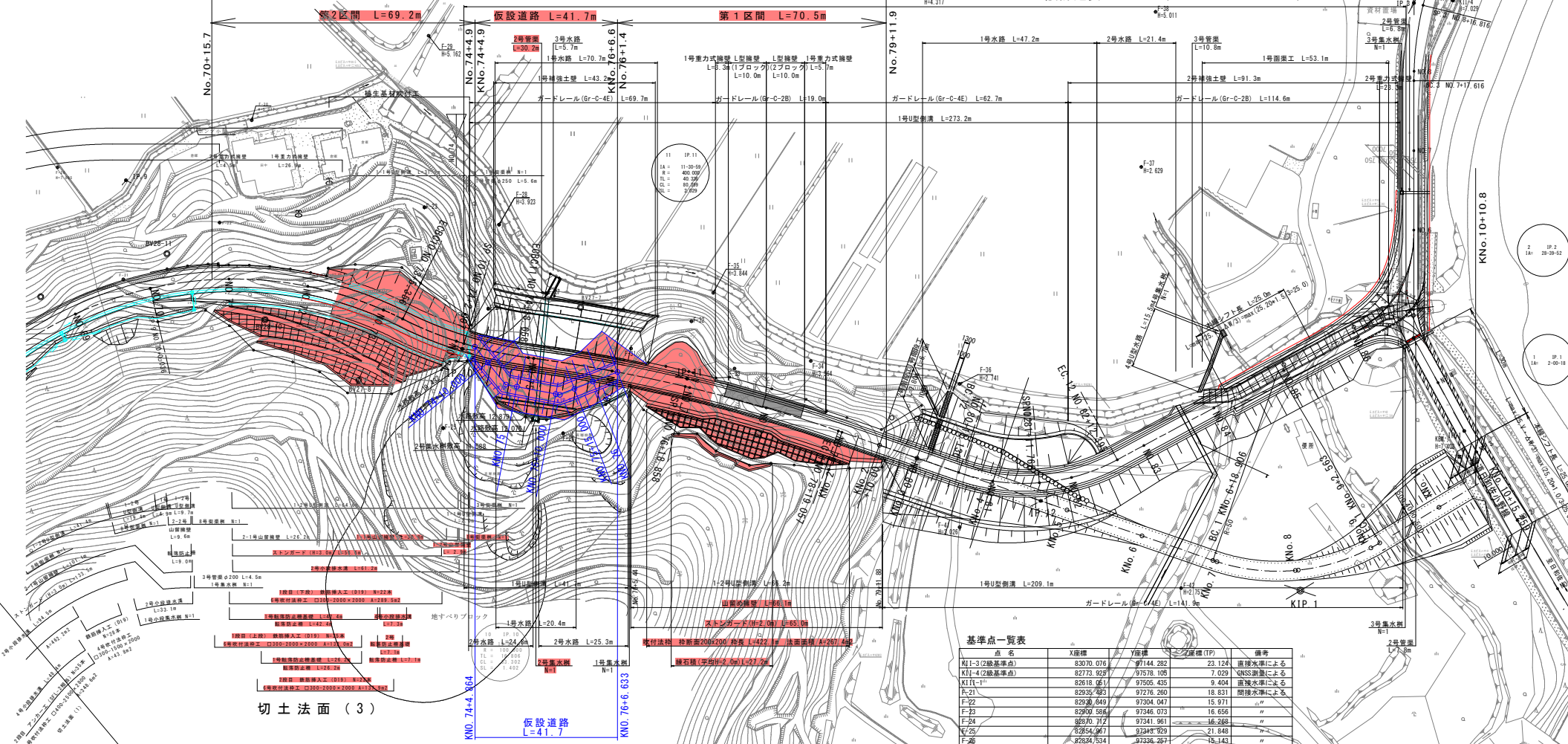


# 平面図

SC=1:500

施工延長 L=176.2m

設計延長L=255.0m(No. 74~No. 86+15.0)



切土法面 (3)

本線 IP座標一覧表

点名	測点-R	X座標	Y座標
BC.9	NO.66+14.716	82937.729	97216.549
IP.9	95.000	82954.183	97292.815
IP.10	00.000	82867.145	97330.452
IP.11	400.000	82824.991	97369.031
EP	NO.80	82772.437	97400.544

仮設道路 KIP 及び KNo 座標一覧表

点名	X座標	Y座標
KNo. 74+ 4.884	82865.531	97332.216
KNo. 74+10.000	82860.358	97333.159
KIP. 1	82853.220	97333.080
KNo. 75+ 0.000	82851.034	97334.867
KNo. 75+10.000	82843.290	97341.195
KIP. 2	82842.605	97341.755
KNo. 75+15.000	82841.282	97345.651
KNo. 76+ 0.000	82839.675	97350.386
KNo. 76+ 6.633	82837.544	97356.667

基準点一覧表

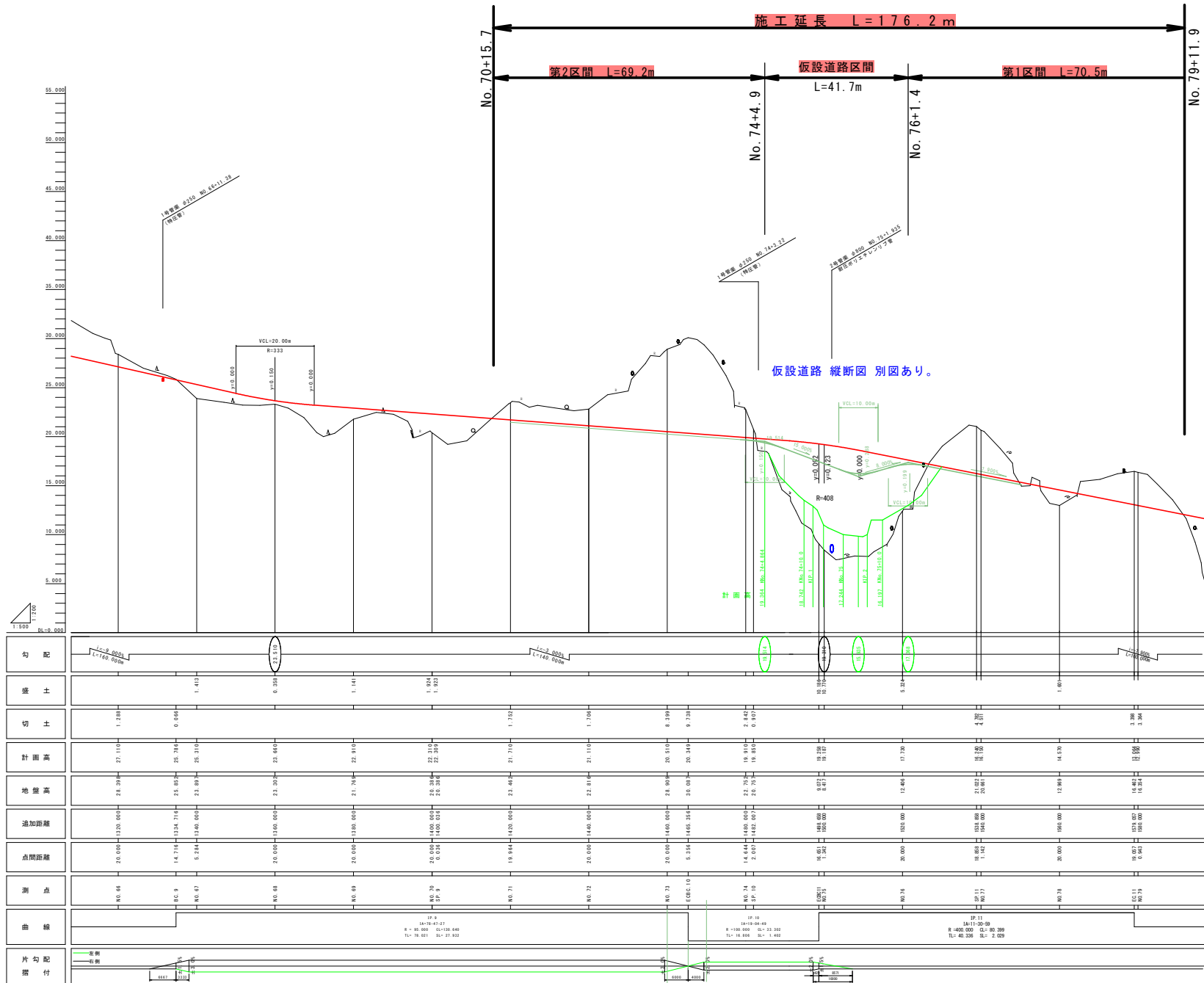
点名	X座標	Y座標	Z座標(IP)	備考
K11-3(2級基準点)	83070.076	97144.282	23.124	直接水準による
K11-4(2級基準点)	82773.929	97378.108	7.029	MNS測量による
K11-1	82618.061	97505.435	9.404	直接水準による
F-21	82925.483	97276.260	18.831	間接水準による
F-22	82930.649	97304.047	15.971	"
F-23	82900.586	97346.073	16.656	"
F-24	82670.712	97341.961	16.266	"
F-25	82854.967	97343.703	21.846	"
F-26	82834.534	97336.297	18.143	"
F-27	82861.173	97385.790	4.390	"
F-28	82885.162	97357.694	3.923	直接水準による
F-29	82933.022	97374.647	5.162	"
F-30	82945.884	97326.814	5.079	"
F-31	82820.880	97383.852	12.792	間接水準による
F-32	82835.352	97409.785	19.471	"
F-33	82819.250	97579.850	11.070	"
F-34	82808.370	97595.857	3.554	直接水準による
F-35	82837.394	97397.819	3.844	"
F-36	82779.919	97629.917	9.743	"
F-37	82792.262	97490.865	2.629	"
F-38	82819.855	97518.866	5.011	"
F-39	82860.222	97476.147	4.317	"
F-40	82902.962	97426.748	4.589	"
F-41	82752.191	97397.593	3.026	"
F-42	82704.544	97430.492	2.757	"
F-43	82645.683	97432.033	3.517	"
F-44	82609.790	97437.857	6.617	"
F-45	82603.516	97489.102	10.428	"

当初設計図面

工事名	川渡土田町小野郷 美波・恵比須川 道路改良工事(2)	
路線名等	(主) 日和佐小野郷	
工事箇所	海部郡美波町恵比須川(第2分割)	
図面名	平面図	図面番号
縮尺	1/500	図面番号
会社名		
事業者名	徳島県南部総合県民局 県土整備部 <美波>	

※ 標高を使用して作業を行う場合は直接水準による基準点を使用すること。

縦断面図 HS=1:500  
VS=1:200



勾配											
盛土											
切土											
計画高	21.110	25.786	25.310	23.640	22.910	21.710	21.110	20.510	19.810	19.810	17.730
地盤高	24.318	25.852	23.897	23.202	21.765	23.462	22.816	24.912	22.752	22.912	21.022
追加距離	1320.000	1334.716	1240.000	1250.000	1330.000	1420.000	1480.000	1460.000	1420.000	1480.000	1560.000
点間距離	20.000	14.716	5.284	20.000	20.000	19.944	20.000	5.316	14.644	2.000	20.000
測点	80.64	80.9	80.67	80.64	80.69	80.71	80.72	80.73	80.74	80.71	80.78
曲線											
片勾配											

当初設計図面

工事名	R1 渡土 日和佐小野線 美波・恵比須浜 道路改良工事(2)		
路線名等	(主) 日和佐小野線		
工事箇所	海部郡美波町恵比須浜(第2分割)		
図面名	縦断面	図面番号	2 / 31
縮尺	縦 H=1/500 横 H=1/200	図面番号	2 / 31
会社名			
事業者名	徳島県南部総合振興局 農土整備部 <美波>		

標準断面図

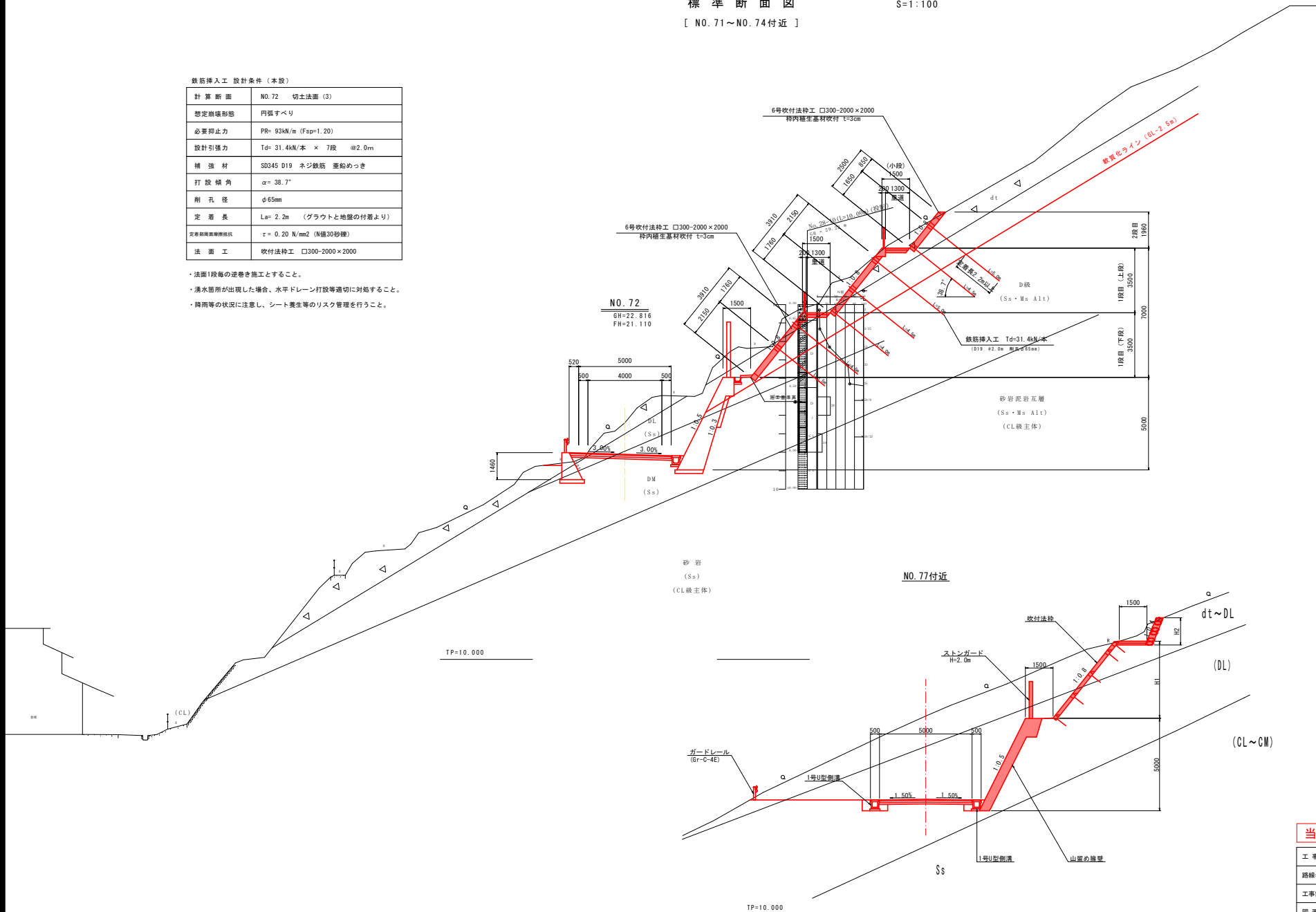
S=1:100

[ NO. 71~NO. 74 付近 ]

鉄筋挿入工 設計条件 (本設)

計算断面	NO. 72 切土法面 (3)
想定崩壊形態	円弧すべり
必要抑止力	PR= 93kN/m (Fsp=1.20)
設計引張力	Td= 31.4kN/本 × 7段 @2.0m
補強材	SD345 D19 ネジ鉄筋 垂絡めつき
打設傾角	$\alpha = 38.7^\circ$
剛孔径	$\phi 65\text{mm}$
定着長	La= 2.2m (グラウトと地盤の付着より)
定着部周囲単位面積	$r = 0.20 \text{ N/mm}^2$ (N値30砂礫)
法面工	吹付法特工 口300-2000×2000

- ・法面1段毎の逆巻き施工とすること。
- ・湧水箇所が出現した場合、水平ドレーン打設等適切に対応すること。
- ・降雨等の状況に注意し、シート養生等のリスク管理を行うこと。

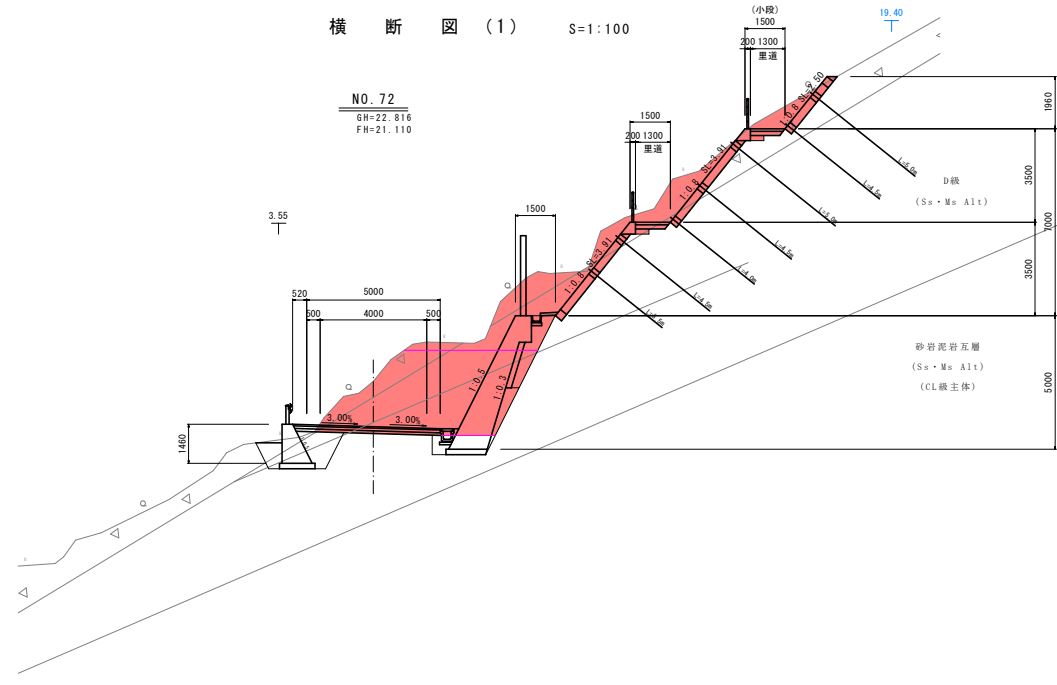


当初設計図面

工事名	R1 渡土 日和佐小野線 美波・恵比須浜 運路改良工事②		
路線名等	(主) 日和佐小野線		
工事箇所	海部郡美波町恵比須浜 (第2分割)		
図面名	標準断面図		
縮尺	1:100	図面番号	3 / 31
会社名			
事業者名	徳島県南部総合県民局 県土整備部 <美波>		

横断図 (1) S=1:100

NO. 72  
GH=22.816  
FH=21.110

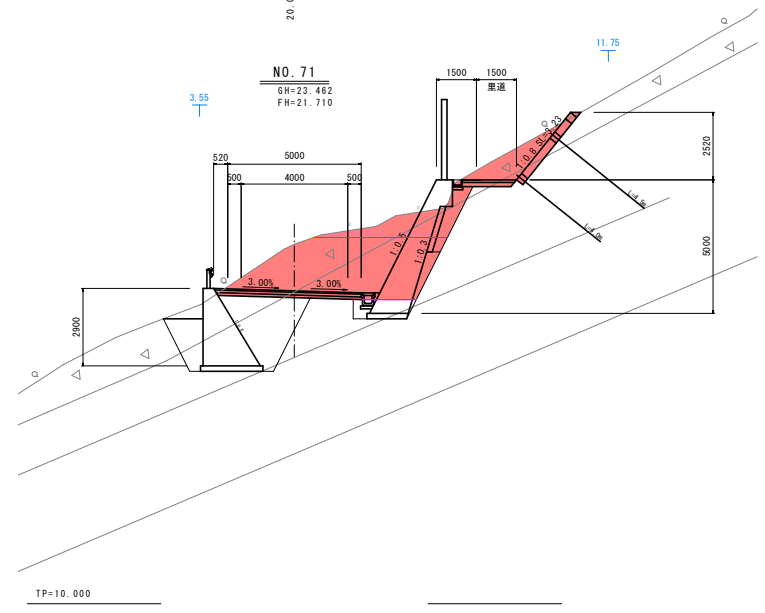


NO. 72

種別・種別	数量区分	数量
削り	片切削り	土砂 14.6
	オープンカット	土砂 19.0
盛土	路床盛土	B<2.5m -
		2.5m≤B<4.0m -
		4.0m≤B -
	路体盛土	B<2.5m -
		2.5m≤B<4.0m -
		4.0m≤B -
法要部	切土部	機械土砂 11.02
	盛土部	機械土砂 -
作業土工	床固	土砂 -
		敷崩 -
	埋戻	A -
		B -
		C -
表層	5.52	
車道構造	上層路盤	5.47
	下層路盤	5.44
	コンクリート取壊し	既存構造物

TP=5.000

NO. 71  
GH=23.482  
FH=21.710



TP=10.000

NO. 71

種別・種別	数量区分	数量
削り	片切削り	土砂 7.5
	オープンカット	土砂 14.8
盛土	路床盛土	B<2.5m -
		2.5m≤B<4.0m -
		4.0m≤B -
	路体盛土	B<2.5m -
		2.5m≤B<4.0m -
		4.0m≤B -
法要部	切土部	機械土砂 3.47
	盛土部	機械土砂 -
作業土工	床固	土砂 -
		敷崩 -
	埋戻	A -
		B -
		C -
D	1.9 1.8	
車道構造	表層	5.52
	上層路盤	5.47
	下層路盤	5.42
コンクリート取壊し	既存構造物	

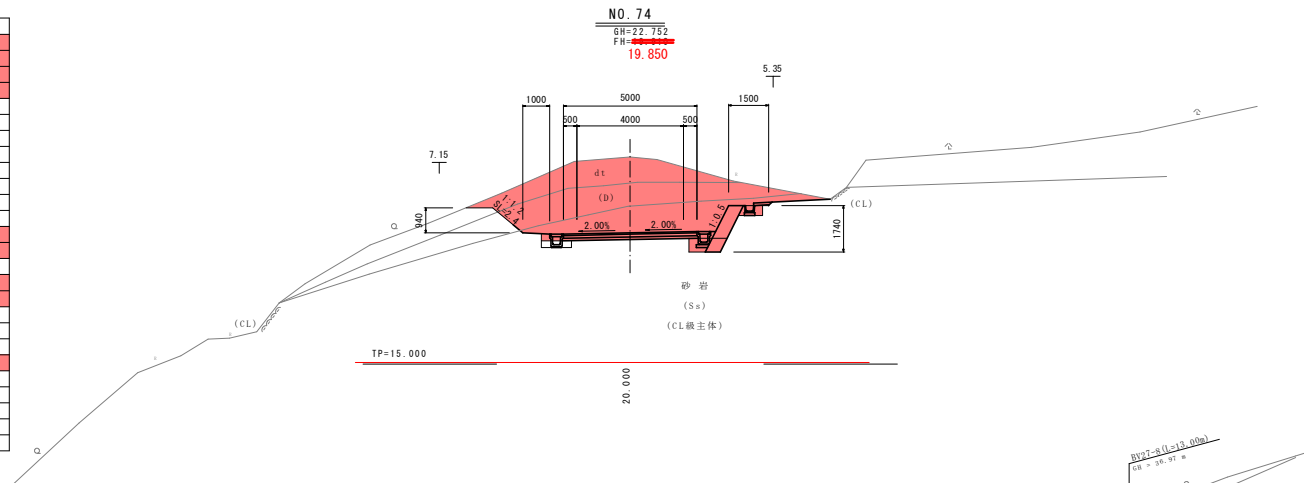
当初設計図面

工事名	R1 渡土 日和佐小野線 美波・恵比須浜 道路改良工事(2)		
路線名等	(主) 日和佐小野線		
工事箇所	海部郡美波町恵比須浜 (第2分割)		
図面名	横断図 (1)		
縮尺	1/100	図面番号	4 / 31
会社名			
事業者名	徳島県南部総合民局 県土整備部 <美波>		

横断図 (2) S=1:100

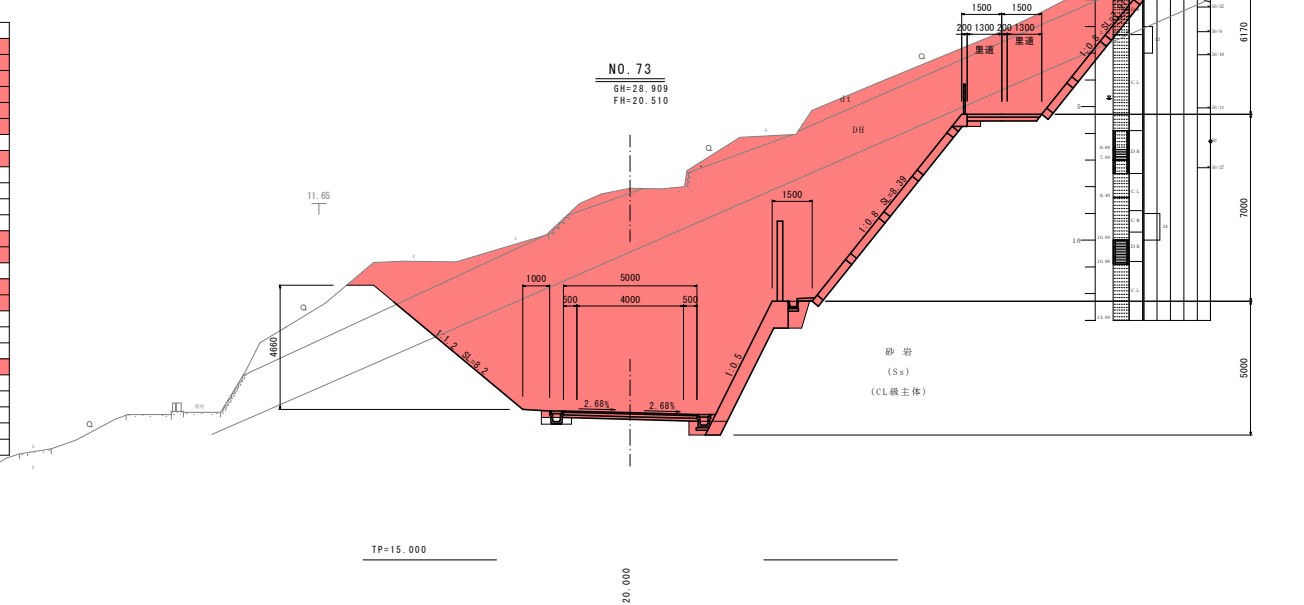
NO. 74

種別・細別	数量区分	数量
削削	片切層削	土砂 -
	数値	-
オープンカット	土砂	19.3
	数値	9.7
擁壁	擁床擁土	B<2.5m -
	2.5m≦B<4.0m	-
	4.0m≦B	-
	擁体擁土	B<2.5m -
	2.5m≦B<4.0m	-
	4.0m≦B	-
擁護擁土	B<2.5m	-
左 右		
法面整地	切土部	機械 土砂 1.24
	機械 取削	0.13
擁土部	機械 土砂	-
	数値	-
作業土	床層	土砂 -
	埋戻	数値 9.7
	A	-
	B	-
	C	-
車道舗装	表層	5.00
	上層舗装	5.00
	下層舗装	5.10
コンクリート取壊し	鉄筋構造物	-
	鉄筋構造物	-



NO. 73

種別・細別	数量区分	数量
削削	片切層削	土砂 3.7
	数値	5.6
オープンカット	土砂	10.2
	数値	139.0
擁壁	擁床擁土	B<2.5m 0.3
	2.5m≦B<4.0m	-
	4.0m≦B	-
	擁体擁土	B<2.5m -
	2.5m≦B<4.0m	-
	4.0m≦B	-
擁護擁土	B<2.5m	-
左 右		
法面整地	切土部	機械 土砂 1.12 6.96
	機械 取削	6.15 15.90
擁土部	機械 土砂	-
	数値	-
作業土	床層	土砂 -
	埋戻	数値 0.7
	A	-
	B	-
	C	-
車道舗装	表層	5.00
	上層舗装	5.00
	下層舗装	5.10
コンクリート取壊し	鉄筋構造物	-
	鉄筋構造物	-



当初設計図面

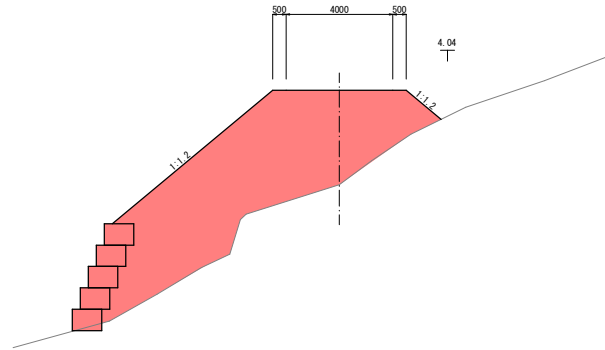
工事名	R1 渡土 日和佐小野線 美波・恵比須浜 道路改良工事(2)		
路線名等	(主) 日和佐小野線		
工事箇所	海部郡美波町恵比須浜(第2分割)		
図面名	横断図(2)		
縮尺	1/100	図面番号	5 / 31
会社名	-		
事業者名	徳島県南部総合振興局 県土整備部 <美波>		

横断図 (3) S=1:100

KNO. 74+10

種別・細別	数量区分	数量	差	右
削削	片切削削	土砂	-	-
		数量	-	-
	オープン	土砂	-	-
	カット	数量	-	-
盛土	路床盛土	B<2.5m		
		2.5m≤B<4.0m		
		4.0m≤B		
	路体盛土	B<2.5m	2.3	
		2.5m≤B<4.0m	7.2	
		4.0m≤B	32.0	
路肩盛土	B<2.5m			
法要形	切土部	機械 土砂	-	-
		機械 数量	-	-
	盛土部	機械 土砂	7.81	1.70
		機械 数量		
作業工	保固	土砂		
		数量		
	構築工	A		
		B		
		C		
車道構築	表層			
	上層路盤			
	下層路盤			
	大粒土のう	右側	5.0	

KNO. 74+10  
GH=15.10  
FH=18.742



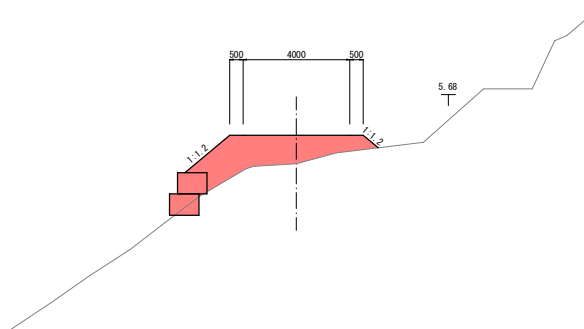
TP=5.000

5.140

KNO. 74+4.86

種別・細別	数量区分	数量	差	右
削削	片切削削	土砂	-	-
		数量	-	-
	オープン	土砂	-	-
	カット	数量	-	-
盛土	路床盛土	B<2.5m		
		2.5m≤B<4.0m		
		4.0m≤B		
	路体盛土	B<2.5m	1.0	
		2.5m≤B<4.0m	0.6	
		4.0m≤B	5.0	
路肩盛土	B<2.5m			
法要形	切土部	機械 土砂	-	-
		機械 数量	-	-
	盛土部	機械 土砂	2.19	0.74
		機械 数量		
作業工	保固	土砂		
		数量		
	構築工	A		
		B		
		C		
車道構築	表層			
	上層路盤			
	下層路盤			
	大粒土のう	左側	2.0	

KNO. 74+4.86  
GH=18.20  
FH=19.564



TP=10.000

20.000

当初設計図面

No. 74+4.86 No. 74+10

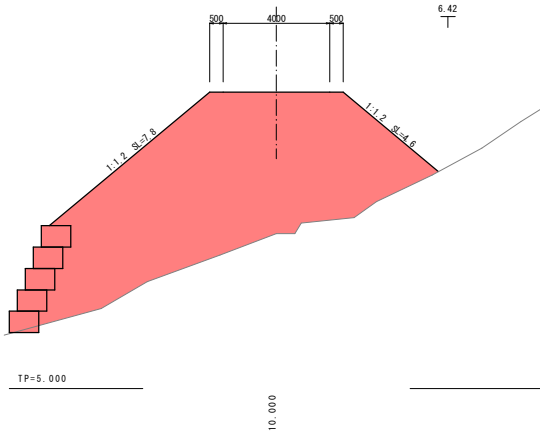
工事名	R1 渡土 日和佐小野線 美波・恵比須浜 道路改良工事(2)		
路線名等	(主) 日和佐小野線		
工事箇所	海部郡美波町恵比須浜(第2分割)		
図面名	横断図(3)		
縮尺	1/100	図面番号	6 / 31
会社名			
事業者名	徳島県南部総合県民局 県土整備部 <美波>		

横断図 (4) S=1:100

KNo. 75+10

種別・細別	数量区分	数量	差	右
掘削	片切掘削	土砂	-	-
		数量	-	-
	オープンカット	土砂	-	-
		数量	-	-
盛土	路床盛土	B<2.5m		
		2.5m≤B<4.0m		
		4.0m≤B		
	路体盛土	B<2.5m	1.3	
		2.5m≤B<4.0m	2.9	
路肩盛土	4.0m≤B	60.1		
	B<2.5m			
法要形	切土部	機械土砂	-	-
		機械数量	-	-
	盛土部	機械土砂	7.81	4.64
		機械数量		
作業工	保固	土砂		
		数量		
	埋戻	A		
		B		
		C		
	D			
車道構築	表層			
	上層路盤			
	下層路盤			
大形土のう	右側			
	左側	3.0		

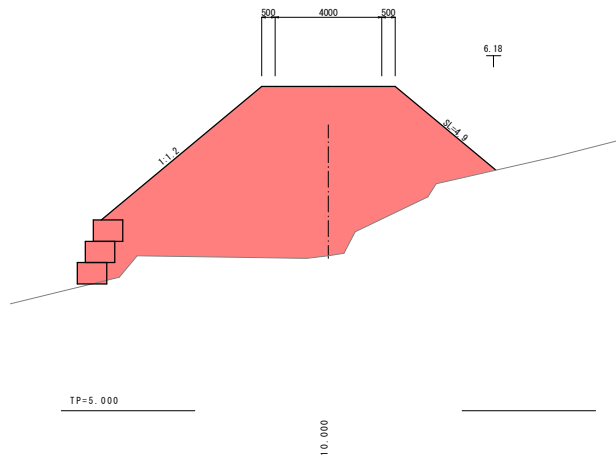
KNo. 75+10  
GH=10.80  
FH=16.197



KNo. 75

種別・細別	数量区分	数量	差	右
掘削	片切掘削	土砂	-	-
		数量	-	-
	オープンカット	土砂	-	-
		数量	-	-
盛土	路床盛土	B<2.5m		
		2.5m≤B<4.0m		
		4.0m≤B		
	路体盛土	B<2.5m	0.6	
		2.5m≤B<4.0m		
路肩盛土	4.0m≤B	60.4		
	B<2.5m			
法要形	切土部	機械土砂	-	-
		機械数量	-	-
	盛土部	機械土砂	7.81	4.90
		機械数量		
作業工	保固	土砂		
		数量		
	埋戻	A		
		B		
		C		
	D			
車道構築	表層			
	上層路盤			
	下層路盤			
大形土のう	右側			
	左側	3.0		

KNo. 75  
GH=10.80  
FH=17.244



当初設計図面

KNo. 75 KNo. 75+10

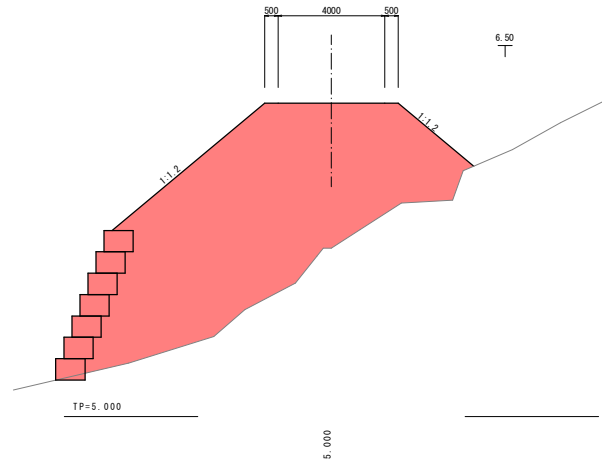
工事名	R1 渡土 日和佐小野線 美波・恵比須浜 運路改良工事(2)		
路線名等	(主) 日和佐小野線		
工事箇所	海部郡美波町恵比須浜 (第2分割)		
図面名	横断図(4)		
縮尺	1/100	図面番号	7 / 31
会社名			
事業者名	徳島県南部総合県民局 県土整備部 <美波>		

横断図 (5) S=1:100

KNO. 76

種別・種別	数量区分	数量	差	右
削削	片切削削	土砂	-	-
		数量	-	-
	オープン	土砂	-	-
	カット	数量	-	-
盛土	路床盛土	B<2.5m		
		2.5m≤B<4.0m		
		4.0m≤B		
	路体盛土	B<2.5m	1.1	
		2.5m≤B<4.0m	1.5	
		4.0m≤B	65.8	
路階盛土	B<2.5m			
法要形	切土部	機械土砂	-	-
		機械数量	-	-
	盛土部	機械土砂	7.44	3.69
作業工	床盤	土砂		
		数量		
	擁壁工	A		
		B		
		C		
		D		
車道構築	表層			
	上層路盤			
	下層路盤			
	石側			
大形土のう	右側			
	左側	7.0		

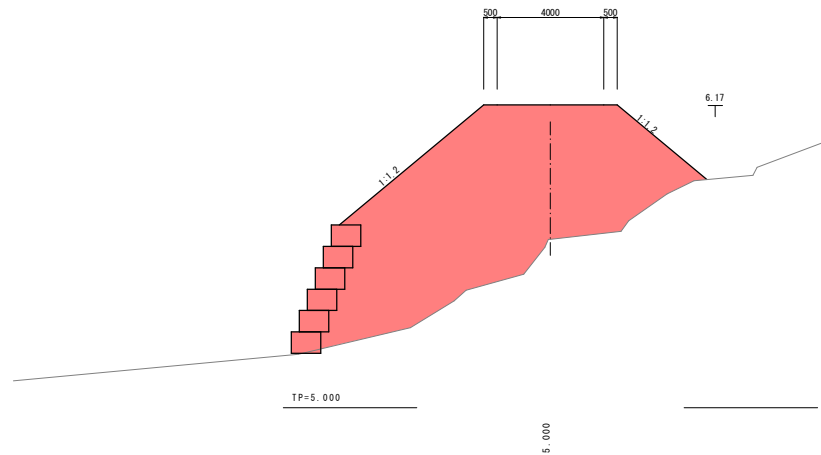
KNO. 76  
GH=11.30  
FH=16.835



KNO. 75+15

種別・種別	数量区分	数量	差	右
削削	片切削削	土砂	-	-
		数量	-	-
	オープン	土砂	-	-
	カット	数量	-	-
盛土	路床盛土	B<2.5m		
		2.5m≤B<4.0m		
		4.0m≤B		
	路体盛土	B<2.5m	0.7	
		2.5m≤B<4.0m	2.6	
		4.0m≤B	62.7	
路階盛土	B<2.5m			
法要形	切土部	機械土砂	-	-
		機械数量	-	-
	盛土部	機械土砂	7.03	4.36
作業工	床盤	土砂		
		数量		
	擁壁工	A		
		B		
		C		
		D		
車道構築	表層			
	上層路盤			
	下層路盤			
	石側			
大形土のう	右側			
	左側	6.0		

KNO. 75+15  
GH=11.30  
FH=16.437



当初設計図面

No. 75+15 No. 76

工事名	R1 渡土 日和佐小野線 美波・恵比須浜 運路改良工事(2)		
路線名等	(主) 日和佐小野線		
工事箇所	海部郡美波町恵比須浜 (第2分割)		
図面名	横断図 (5)	図面番号	8 / 31
縮尺	1/100	図面番号	8 / 31
会社名			
事業者名	徳島県南部総合県民局 県土整備部 <美波>		

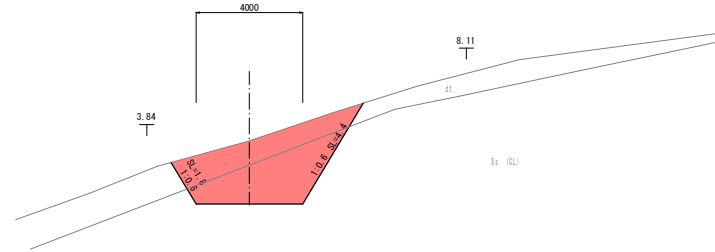


横断図 (6) S=1:100

NO. 76+10.00

種別・細別	数量区分	数量	差	右
掘削	片切掘削	土砂	0.1	
		数量	3.6	
	オープンカット	土砂	5.9	
		数量	4.3	
盛土	路床盛土	B<2.5m		
		2.5m≤B<4.0m		
		4.0m≤B		
	路体盛土	B<2.5m	-	
		2.5m≤B<4.0m	-	
		4.0m≤B	-	
路肩盛土	B<2.5m			
法要形	切土部	機械土砂	1.15	1.93
		機械数量	0.66	3.27
	盛土部	機械土砂	-	-
		機械数量	-	-
作業工	床固	土砂		
		数量		
	埋戻	A		
		B		
		C		
D				
車道構築	表層			
	上層路盤			
	下層路盤			
コンクリート敷設	敷設機運物			

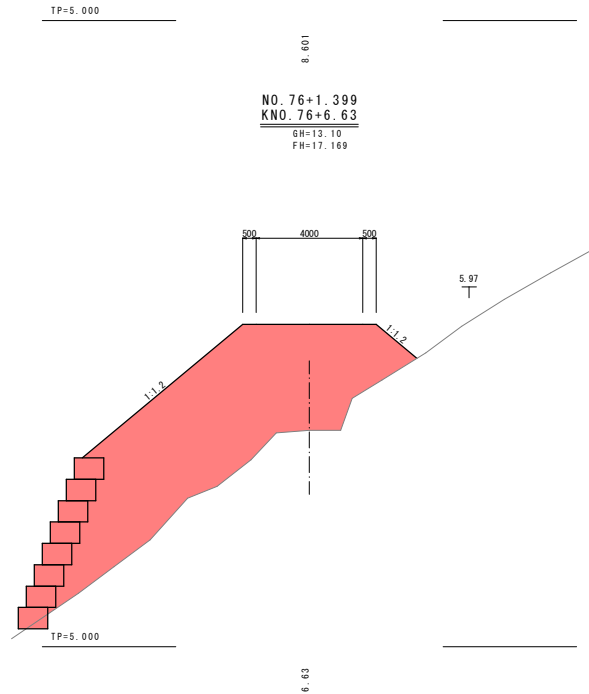
NO. 76+10.00  
GH=18.95  
FH=16.690



NO. 76+1.399  
KNO. 76+6.63

種別・細別	数量区分	数量	差	右
掘削	片切掘削	土砂	-	
		数量	-	
	オープンカット	土砂	-	
		数量	-	
盛土	路床盛土	B<2.5m		
		2.5m≤B<4.0m		
		4.0m≤B		
	路体盛土	B<2.5m	3.0	
		2.5m≤B<4.0m	6.6	
		4.0m≤B	42.2	
路肩盛土	B<2.5m			
法要形	切土部	機械土砂	-	-
		機械数量	-	-
	盛土部	機械土砂	7.81	1.99
		機械数量	-	-
作業工	床固	土砂		
		数量		
	埋戻	A		
		B		
		C		
D				
車道構築	表層			
	上層路盤			
	下層路盤			
大形土のり	左側	8.0		

NO. 76+1.399  
KNO. 76+6.63  
GH=13.10  
FH=17.169



当初設計図面

No. 76+1.4 No. 76+10

工事名	別度土 日和佐小野線 美波・恵比須浜 道路改良工事(2)		
路線名等	(主) 日和佐小野線		
工事箇所	海部郡美波町恵比須浜(第2分割)		
図面名	横断図(6)		
縮尺	1/100	図面番号	9 / 31
会社名			
事業者名	徳島県南部総合県民局 県土整備部 <美波>		

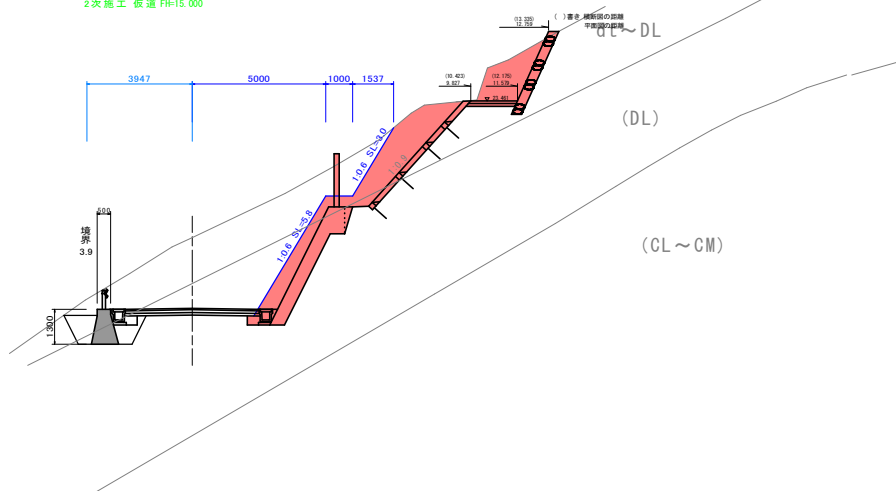
# 横断面図 (7)

No. 77+5. 825  
KNo. 0+5. 825

種別・細別		数量区分	数量	
削削	片切削削	土砂	16.9	
		数量	5.2	
	オープンカット	土砂		
擁土	擁床擁土	B<2.5m		
		2.5m≤B<4.0m		
		4.0m≤B		
	擁体擁土	B<2.5m		
		2.5m≤B<4.0m		
		4.0m≤B		
法要形	切土部	機械土砂	3.76	
		機械数量	1.45	
		盛土部 機械土砂		
	作業土	保層	土砂	-
			数量	0.5
			A	
B				
車道構築	埋戻	C		
		D	0.2	
		表層		
		上層路盤		
コンクリート取扱い		無筋構造物		
		鉄筋構造物		

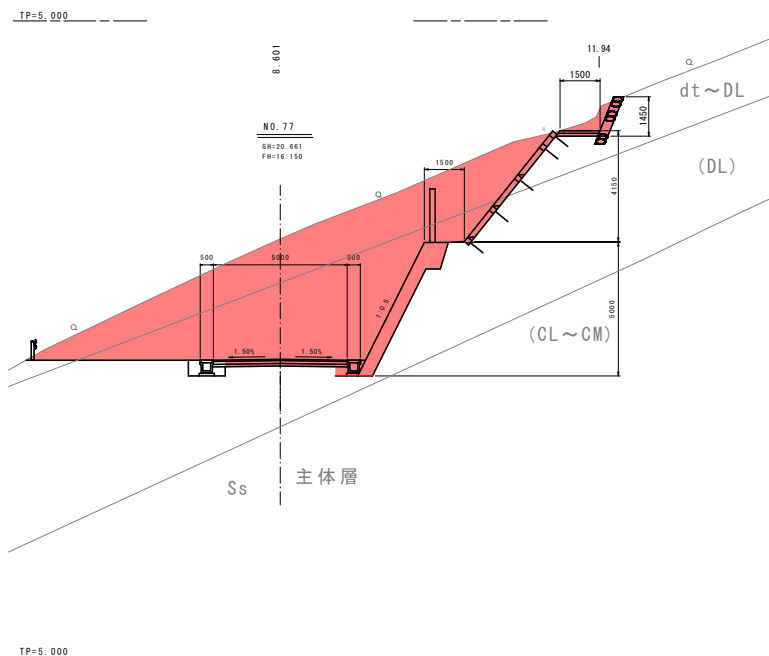
No. 77+5. 825  
KNo. 0+5. 825  
GH=18.338  
本線 FH=15.690  
2次施工 仮道 FH=15.000

S=1:100



NO. 77

種別・細別		数量区分	数量	
削削	片切削削	土砂	9.3	
		数量	0.1	
	オープンカット	土砂	24.2	
擁土	擁床擁土	B<2.5m	-	
		2.5m≤B<4.0m		
		4.0m≤B		
	擁体擁土	B<2.5m		
		2.5m≤B<4.0m		
		4.0m≤B		
法要形	切土部	機械土砂	2.88	
		機械数量	2.34	
		盛土部 機械土砂		
	作業土	保層	土砂	-
			数量	0.5
			A	
B				
車道構築	埋戻	C		
		D	0.2	
		表層		
		上層路盤		
コンクリート取扱い		無筋構造物		
		鉄筋構造物		



## 当初設計図面

No. 77 No. 77+5. 8

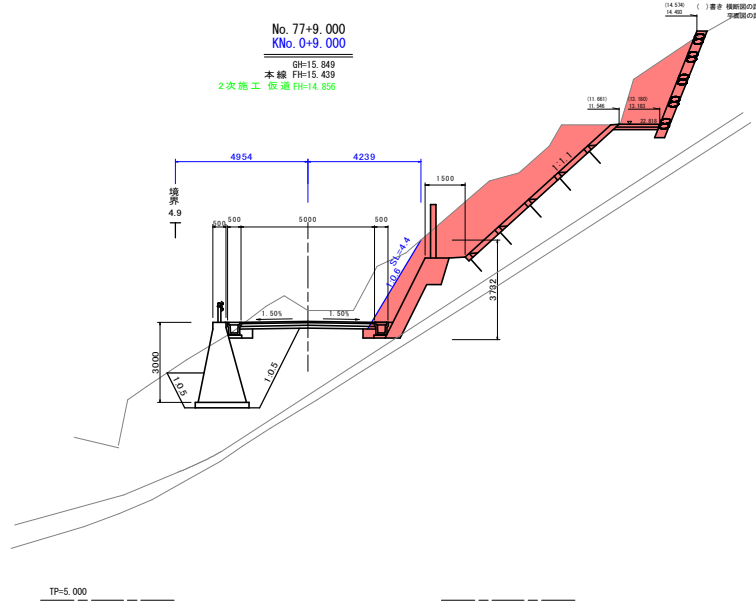
工事名	R1 渡土 日和佐小野線 美波・恵比須浜 選路改良工事(2)		
路線名等	(主) 日和佐小野線		
工事箇所	海部郡美波町恵比須浜 (第2分割)		
図面名	横断面 7		
縮尺	1/100	図面番号	10 / 31
会社名			
事業者名	徳島県南部総合県民局 県土整備部 <美波>		

横断面図 (8) S=1:100

No. 77+9.000  
KNo. 0+9.000

種別・細目	数量区分	数量	差	右
削り	片切削り	土砂	20.9	
	オープン	数量		
	カット	数量		
盛土	踏床盛土	B<2.5m		
		2.5m≦B<4.0m		
	4.0m≦B			
	踏体盛土	B<2.5m		
		2.5m≦B<4.0m		
踏面盛土	B<2.5m			
法面整形	切土部	機械土砂	7.30	
		機械取削		
	埋土部	機械土砂		
		土砂	0.5	
作業土	床版	数量		
		取削		
	埋戻	A		
		B		
埋戻	C			
	D	0.2		
車道構築	表層			
	上層路盤			
	下層路盤			
コンクリート取直し	集積構造物			
	鉄筋構造物			

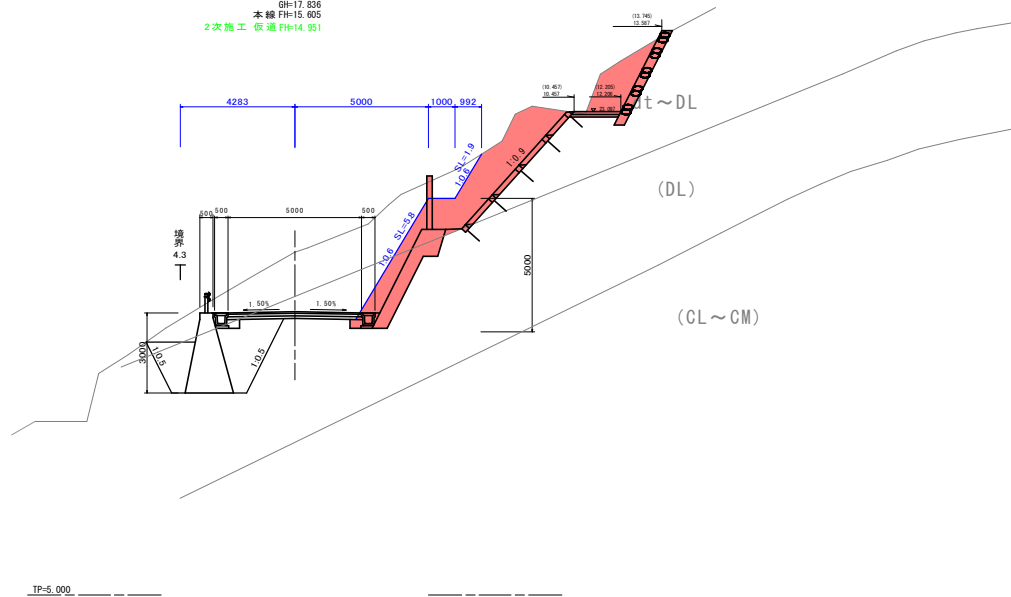
No. 77+9.000  
KNo. 0+9.000  
GH=15.849  
本線 FH=15.439  
2次施工 仮道 FH=14.856



No. 77+6.900  
KNo. 0+6.900

種別・細目	数量区分	数量	差	右
削り	片切削り	土砂	14.6	
	オープン	数量		
	カット	数量	3.5	
盛土	踏床盛土	B<2.5m		
		2.5m≦B<4.0m		
	4.0m≦B			
	踏体盛土	B<2.5m		
		2.5m≦B<4.0m		
踏面盛土	B<2.5m			
法面整形	切土部	機械土砂	5.40	
		機械取削	0.39	
	埋土部	機械土砂		
		土砂	0.5	
作業土	床版	数量		
		取削		
	埋戻	A		
		B		
埋戻	C			
	D	0.2		
車道構築	表層			
	上層路盤			
	下層路盤			
コンクリート取直し	集積構造物			
	鉄筋構造物			

No. 77+6.900  
KNo. 0+6.900  
GH=17.836  
本線 FH=15.605  
2次施工 仮道 FH=14.951



当初設計図面

工事名	R1 渡土 日和佐小野線 美波・恵比須浜 道路改良工事(2)		
路線名等	(主) 日和佐小野線		
工事箇所	海部郡美波町恵比須浜 (第2分割)		
図面名	横断面 8		
縮尺	1/100	図面番号	11 / 31
会社名			
事業者名	徳島県南部総合県民局 県土整備部 <美波>		

# 横断面図 (9)

S=1:100

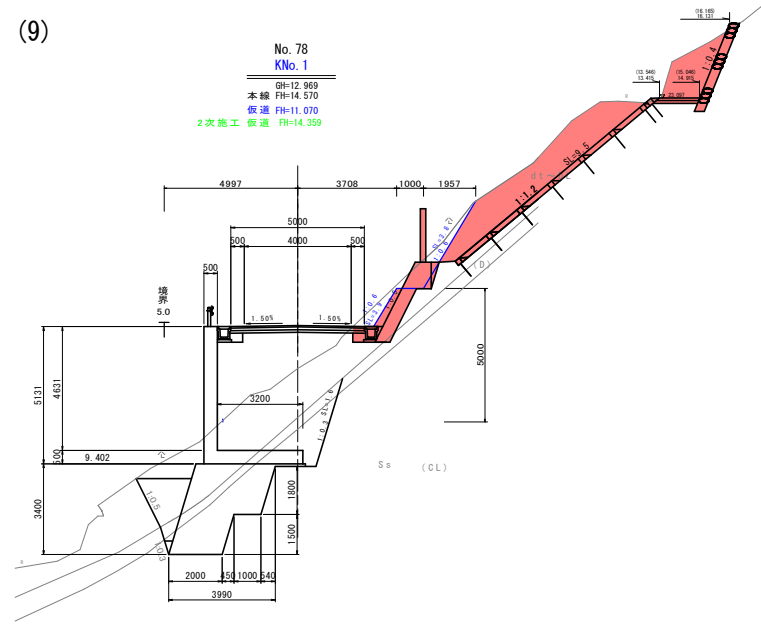
No. 78  
KNo. 1

種別・細別	数量区分	数量	差	右
削削	片切箇所	土砂	17.2	
		数量		
	オープンカット	土砂		
護土	護体護土	B<2.5m		
		2.5m≦B<4.0m		
		4.0m≦B		
	護面護土	B<2.5m		
		2.5m≦B<4.0m		
		4.0m≦B		
		差		右
法面整形	切土部	機械土砂	3.49	
		機械取捨		
	埋土部	機械土砂		
作業土	床底	土砂	0.5	
		数量		
	埋戻	A		
		B		
		C		
D	0.2			
車道舗装	表層			
	上層路盤			
	下層路盤			
コンクリート取壊し	鉄筋構造物			
	鉄筋構造物			

No. 77+14.510  
KNo. 0+14.510

種別・細別	数量区分	数量	差	右
削削	片切箇所	土砂	3.1	
		数量		
	オープンカット	土砂		
護土	護体護土	B<2.5m		
		2.5m≦B<4.0m		
		4.0m≦B		
	護面護土	B<2.5m		
		2.5m≦B<4.0m		
		4.0m≦B		
		差		右
法面整形	切土部	機械土砂	7.83	
		機械取捨		
	埋土部	機械土砂		
作業土	床底	土砂	0.5	
		数量		
	埋戻	A		
		B		
		C		
D	0.2			
車道舗装	表層			
	上層路盤			
	下層路盤			
コンクリート取壊し	鉄筋構造物			
	鉄筋構造物			

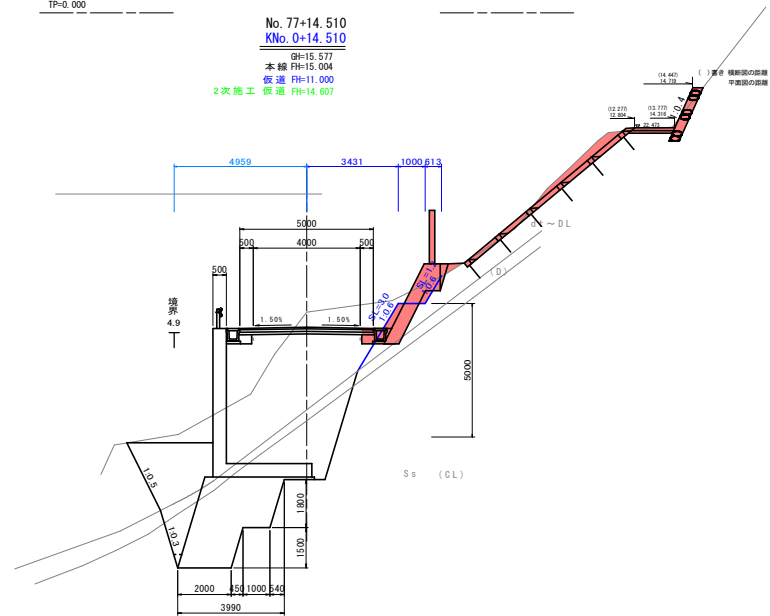
No. 78  
KNo. 1  
GH=12.969  
本線 FH=14.510  
仮道 FH=11.070  
2次施工 仮道 FH=14.359



TP=0.000

No. 77+14.510  
KNo. 0+14.510

GH=15.577  
本線 FH=15.004  
仮道 FH=11.000  
2次施工 仮道 FH=14.607



TP=0.000

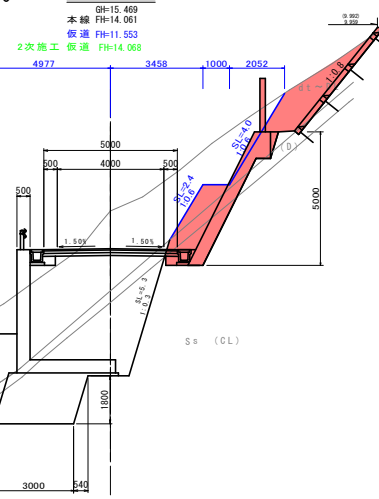
当初設計図面

No. 77+14.510 No. 78  
KNo. 0+14.510 KNo. 1

工事名	R1 渡土 日和佐小野線 美波・恵比須浜 運路改良工事(2)		
路線名等	(主) 日和佐小野線		
工事箇所	海部郡美波町恵比須浜 (第2分割)		
図面名	横断面 9	図面番号	12 / 31
縮尺	1/100	図面番号	12 / 31
会社名			
事業者名	徳島県南部総合県民局 県土整備部 <美波>		

横断面図 (10) S=1:100

No. 78+6.440  
KNo. 1+6.440

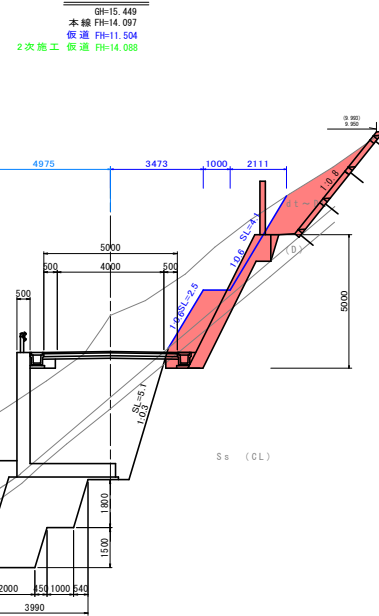


No. 78+6.440  
KNo. 1+6.440

種別・種別	数量区分	数量	左	右
削土	片切削土	土砂	6.7	
	オープンカット	数値	3.2	
盛土	踏床盛土	B<2.5m		
		2.5m≦B<4.0m		
	4.0m≦B			
	踏体盛土	B<2.5m		
		2.5m≦B<4.0m		
	踏層盛土	B<2.5m		
法整備	切土部	機械 土砂	4.36	
		機械 数値	5.78	
	盛土部	機械 土砂		
		土砂		
作業土	床層	数値	0.5	
		A		
	埋戻	B		
		C		
D	0.2			
車道構築	表層			
	上層路盤			
	下層路盤			
コンクリート取壊し	無筋構造物			
	鉄筋構造物			

TP=0.000

No. 78+5.990  
KNo. 1+5.990



No. 78+5.990  
KNo. 1+5.990

種別・種別	数量区分	数量	左	右
削土	片切削土	土砂	6.6	
	オープンカット	数値	2.7	
盛土	踏床盛土	B<2.5m		
		2.5m≦B<4.0m		
	4.0m≦B			
	踏体盛土	B<2.5m		
		2.5m≦B<4.0m		
	踏層盛土	B<2.5m		
法整備	切土部	機械 土砂	5.07	
		機械 数値		
	盛土部	機械 土砂		
		土砂		
作業土	床層	土砂	0.5	
		数値	0.5	
	埋戻	A		
		B		
C				
D	0.2			
車道構築	表層			
	上層路盤			
	下層路盤			
コンクリート取壊し	無筋構造物			
	鉄筋構造物			

TP=0.000

当初設計図面

No. 78+5.990 No. 78+6.440  
KNo. 1+5.990 KNo. 1+6.440

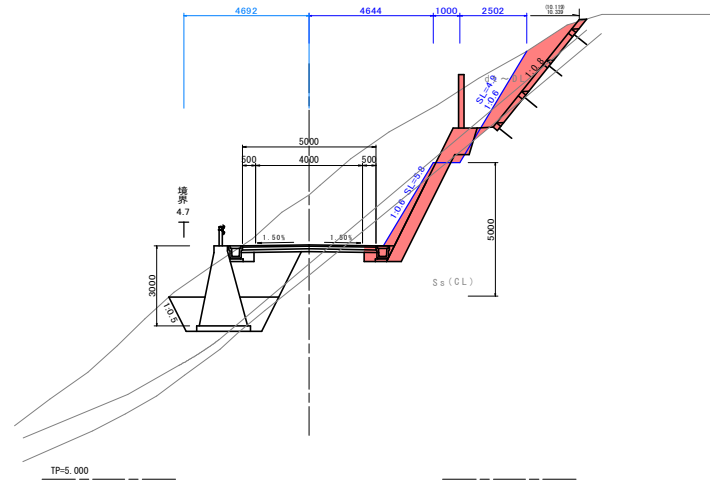
工事名	R1 渡土 日和佐小野線 美波・恵比須浜 連絡改良工事(2)		
路線名等	(主) 日和佐小野線		
工事箇所	海部郡美波町恵比須浜 (第2分割)		
図面名	横断面 10		
縮尺	1/100	図面番号	13 / 31
会社名			
事業者名	徳島県南部総合民局 県土整備部 <美波>		

横断面図 (11) S=1:100

No. 78+10.1  
KNo. 1+10.1

種別・細別	数量区分	数量	左	右
掘削	片切掘削	土砂	2.4	
		数量	4.2	
	オープンカット	土砂		
		数量		
盛土	路床盛土	B<2.5m		
		2.5m≦B<4.0m		
	4.0m≦B			
	路体盛土	B<2.5m		
		2.5m≦B<4.0m		
	4.0m≦B			
路肩盛土	B<2.5m			
		左	右	
法要形	切土部	機械 土砂	1.80	
		機械 数量	3.72	
	盛土部	機械 土砂		
作業土	床留	土砂	0.5	
		数量		
	擁壁工	A		
		B		
		C		
D	0.2			
車道構築	表層			
	上層路盤			
	下層路盤			
コンクリート取壊し	築前構造物			
	築後構造物			

No. 78+10.1  
KNo. 1+10.1  
GH=15.636  
本線 FH=13.772  
仮道 FH=11.949  
2次施工 仮道 FH=13.902

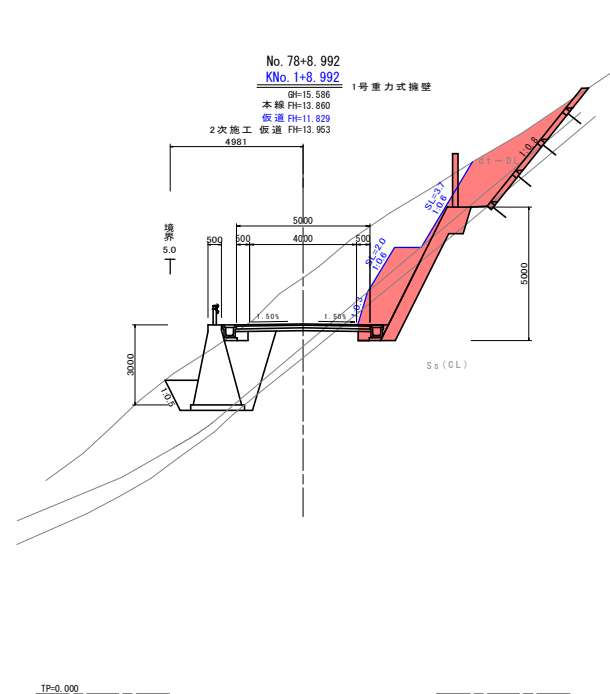


No. 78+8.992  
KNo. 1+8.992

種別・細別	数量区分	数量	左	右
掘削	片切掘削	土砂	6.4	
		数量	6.9	
	オープンカット	土砂		
		数量		
盛土	路床盛土	B<2.5m		
		2.5m≦B<4.0m		
	4.0m≦B			
	路体盛土	B<2.5m		
		2.5m≦B<4.0m		
	4.0m≦B			
路肩盛土	B<2.5m			
		左	右	
法要形	切土部	機械 土砂	2.84	
		機械 数量	3.19	
	盛土部	機械 土砂		
作業土	床留	土砂	0.5	
		数量		
	擁壁工	A		
		B		
		C		
D	0.2			
車道構築	表層			
	上層路盤			
	下層路盤			
コンクリート取壊し	築前構造物			
	築後構造物			

No. 78+8.992  
KNo. 1+8.992

GH=15.586  
本線 FH=13.860  
仮道 FH=11.829  
2次施工 仮道 FH=13.953



当初設計図面

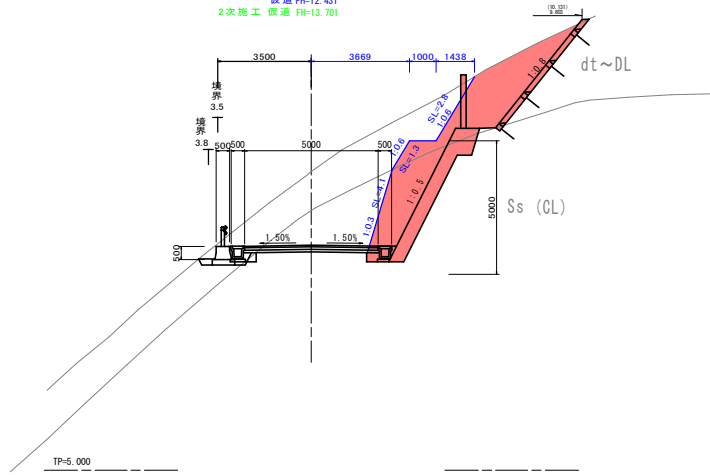
工事名	R1 渡土 日和佐小野線 美波・恵比須浜 道路改良工事(2)		
路線名等	(主) 日和佐小野線		
工事箇所	海部郡美波町恵比須浜 (第2分割)		
図面名	横断面図11		
縮尺	1/100	図面番号	14 / 31
会社名			
事業者名	徳島県南部総合県民局 県土整備部 <美波>		

横断面図 (12) S=1:100

No. 78+14.557  
KNo. 1+14.557

種別・細目	数量区分	数量	
削り	片切箇所	9.1	
	数量	7.4	
オープンカット	土砂		
	数量		
護土	護床護土	B<2.5m	
		2.5m≦B<4.0m	
	護体護土	B<2.5m	
		2.5m≦B<4.0m	
護面護土	B<2.5m		
		差	右
法整備	切土部	機械土砂	5.36
		機械取捨	
	埋土部	機械土砂	
作業土	床底	土砂	9.5
		数量	
	埋戻	A	
		B	
C			
D	0.2		
車道舗装	表層		
	上層舗装		
	下層舗装		
コンクリート取壊し	単独構造物		
	鉄筋構造物		

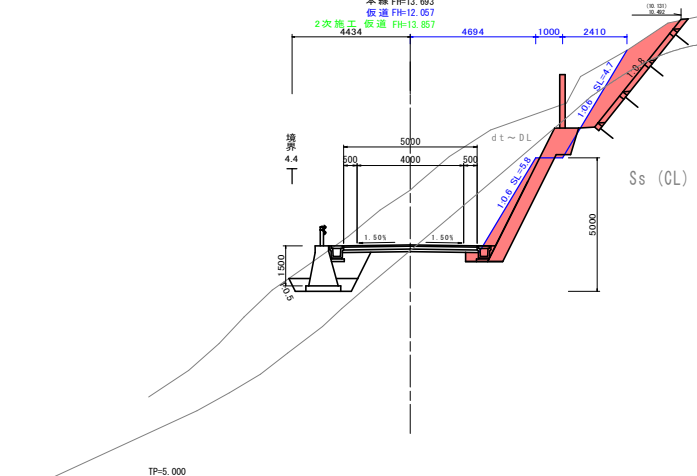
No. 78+14.557  
KNo. 1+14.557  
GH=16.186  
本線 FH=13.420  
仮道 FH=12.431  
2次施工 仮道 FH=13.701



No. 78+11.1  
KNo. 1+11.1

種別・細目	数量区分	数量	
削り	片切箇所	2.0	
	数量	5.3	
オープンカット	土砂		
	数量		
護土	護床護土	B<2.5m	
		2.5m≦B<4.0m	
	護体護土	B<2.5m	
		2.5m≦B<4.0m	
護面護土	B<2.5m		
		差	右
法整備	切土部	機械土砂	1.81
		機械取捨	3.54
	埋土部	機械土砂	
作業土	床底	土砂	9.5
		数量	
	埋戻	A	
		B	
C			
D	0.2		
車道舗装	表層		
	上層舗装		
	下層舗装		
コンクリート取壊し	単独構造物		
	鉄筋構造物		

No. 78+11.1  
KNo. 1+11.1  
GH=15.747  
本線 FH=13.693  
仮道 FH=12.667  
2次施工 仮道 FH=13.857



当初設計図面

No. 78+10.1 No. 78+11.1

工事名	R1 渡土 日野佐小野線 美波・恵比須浜 道路改良工事 (2)		
路線名等	(主) 日野佐小野線		
工事箇所	海部郡美波町恵比須浜 (第2分割)		
図面名	横断面図 12		
縮尺	1/100	図面番号	15 / 31
会社名			
事業者名	徳島県南部総合県民局 県土整備部 <美波>		

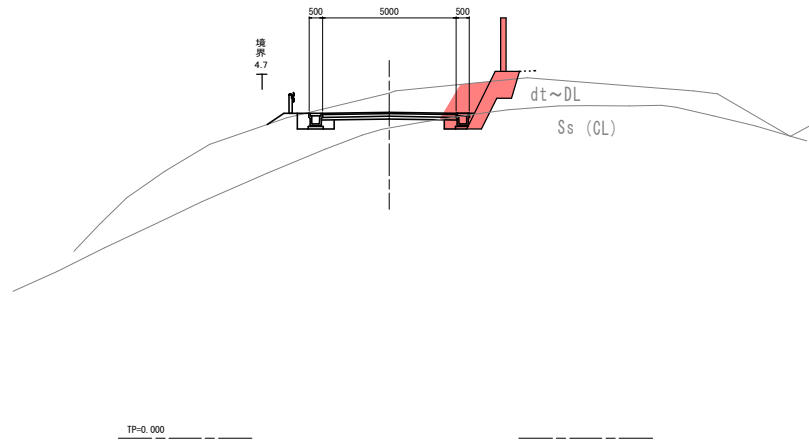
# 横断面図 (13) S=1:100

NO. 79+10.00

種別・細別	数量区分	数量	差	右
掘削	片切掘削	土砂	2.4	
		数量	0.3	
	オープンカット	土砂		
盛土	路床盛土	B<2.5m		
		2.5m≦B<4.0m		
		4.0m≦B		
	路体盛土	B<2.5m		
		2.5m≦B<4.0m		
		4.0m≦B		
路肩盛土	B<2.5m			
法面整形	切土部	機械土砂		
	埋土部	機械土砂		
作業土	床底	土砂	0.5	
		数量		
	埋戻	A		
		B		
		C		
D	0.2			
車道構築	表層			
	上層路盤			
	下層路盤			
	コンクリート敷設	集積構造物		

NO. 79+10.00

GH=12.919  
本線 FH=12.200



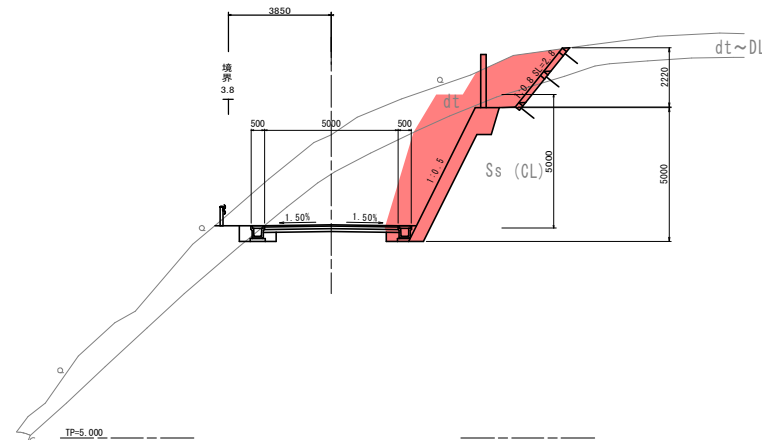
NO. 79

種別・細別	数量区分	数量	差	右
掘削	片切掘削	土砂	7.5	
		数量	10.7	
	オープンカット	土砂		
盛土	路床盛土	B<2.5m		
		2.5m≦B<4.0m		
		4.0m≦B		
	路体盛土	B<2.5m		
		2.5m≦B<4.0m		
		4.0m≦B		
路肩盛土	B<2.5m			
法面整形	切土部	機械土砂	1.70	
	埋土部	機械土砂	1.30	
作業土	床底	土砂	0.5	
		数量		
	埋戻	A		
		B		
		C		
D	0.2			
車道構築	表層			
	上層路盤			
	下層路盤			
	コンクリート敷設	集積構造物		

NO. 79

GH=16.354  
本線 FH=12.990

2次施工 仮道 FH=13.455



当初設計図面

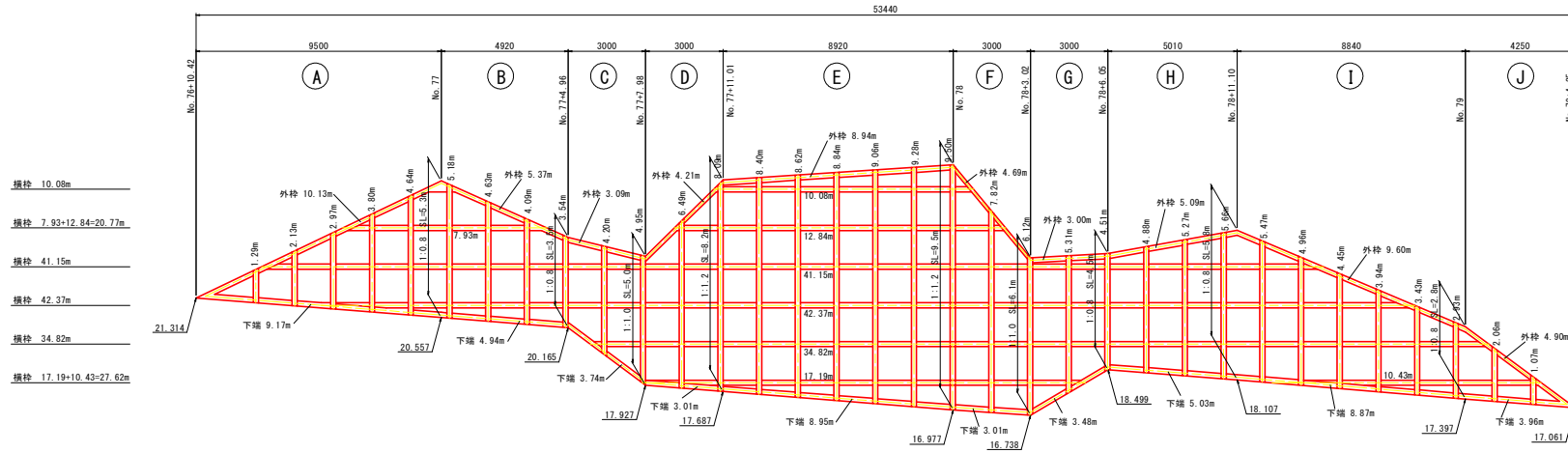
No. 78+14.557 NO. 79

工事名	R1 渡土 日和佐小野線 美波・恵比須浜 連絡改良工事(2)		
路線名等	(主) 日和佐小野線		
工事箇所	海部郡美波町恵比須浜 (第2分割)		
図面名	横断面 13		
縮尺	1/100	図面番号	16 / 31
会社名			
事業者名	徳島県南部総合県民局 県土整備部 <美波>		



# No. 78付近 切土法面展開図

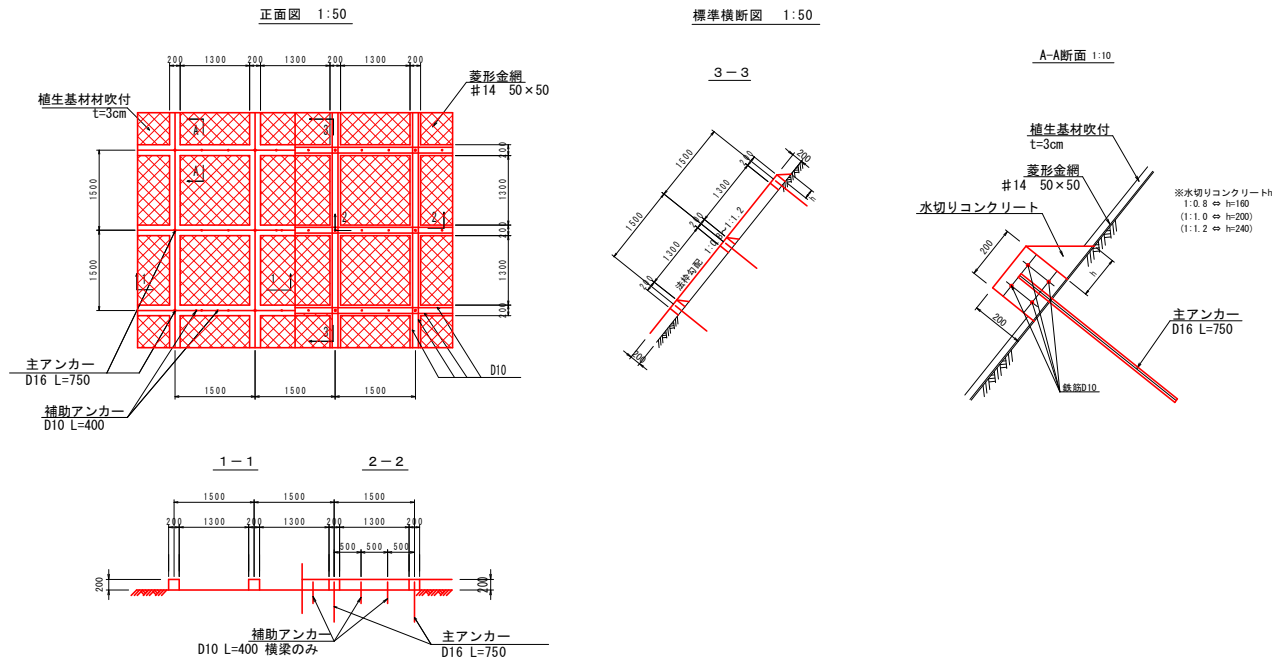
No76+10付近～No. 79+5付近 切土法面展開図 S=1:100



ラス金網工面積

区画	面積 (㎡)	数量
(A)	1/2×5.3×9.50	25,175
(B)	1/2×(5.3+3.5)×4.92	21,648
(C)	1/2×(3.5+5.0)×3.00	12,750
(D)	1/2×(5.0+8.2)×3.00	19,800
(E)	1/2×(8.2+9.5)×8.92	78,942
(F)	1/2×(9.5+6.1)×3.00	23,400
(G)	1/2×(6.1+4.5)×3.00	15,900
(H)	1/2×(4.5+5.8)×5.01	25,802
(I)	1/2×(5.8+2.6)×8.84	38,012
(J)	1/2×2.8×4.25	5,950
計		267.38 ㎡

吹付法枠詳細図



法枠数量

法枠 200×200 枠ピッチ 1500×1500

名称	計算	数量
縦枠長	1.29+2.13+2.97+3.80+4.64+5.18+4.63+4.09+3.54+4.20+4.95+6.49+8.09+8.40+8.62+8.84+9.06+9.28+9.50+7.82+6.12+5.31+4.51+4.88+5.27+5.66+5.47+4.96+4.45+3.94+3.43+2.93+2.06+1.07	177.58 m
横枠長	10.13+5.37+3.09+4.21+8.94+4.69+3.00+5.09+9.60+4.90+10.08+7.93+12.84+41.15+42.37+34.82+17.19+9.17+4.94+3.74+3.01+8.95+3.01+3.48+5.03+8.87+3.96+0.2×175(交点数)	244.56 m
計		422.14 m
法枠面積 (ラス工面積)		267.38 ㎡
水切コンクリート	1/2×0.200×0.160×244.56	3.91 ㎡
植生基材吹付 (t=3cm)	枠面積 水切リコンクリート面積 267.38-422.14×0.2-0.160×244.56	143.82 ㎡

当初設計図面

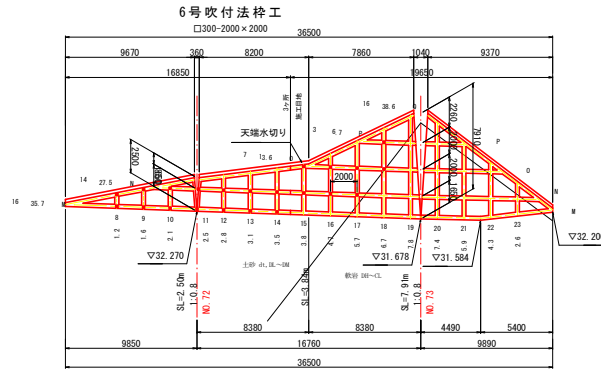
工 事 名	R1 渡土 日和佐小野線 美波・恵比須浜 道路改良工事(2)		
路線名等	(主) 日和佐小野線		
工事箇所	海部郡美波町恵比須浜 (第2分期)		
図 面 名	No. 78付近 切土法面展開図		
縮 尺	図 示	図面番号	17 / 31
会 社 名			
事業者名	徳島県南部総合県民局 県土整備部 <美波>		

切土法面(3)展開図

S=1:200

[ NO.71~NO.74付近 ]

2段目法面  
□300-2000×2000



鉄筋挿入工

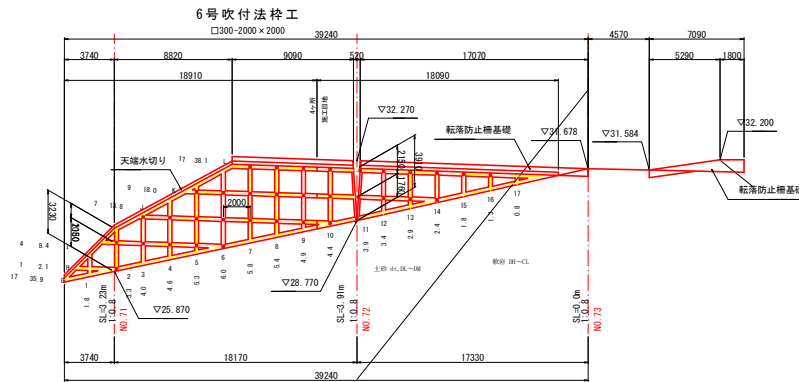
鉄筋挿入工	1本			
鉄筋挿入工	1本			
鉄筋挿入工	1本	0段 L=5.0m	3本	
鉄筋挿入工		N段 L=4.5m	3本	N段 L=5.0m
鉄筋挿入工				7本
鉄筋挿入工				M段 L=4.5m
鉄筋挿入工				7本

吹付法枠工集計表

規格	種別	位置	面積 (m <sup>2</sup> )	縦枠長 (m)	横枠長 (m)	交点数	設計枠長 (m)
□300	6号	2段目	137.9	65.7	122.1	56	171.0
		1段目(上)	132.0	62.0	116.3	55	161.8
	6号	1段目(下)	293.5	142.8	209.9	102	322.1
		計	563.4	270.5	448.3	213	654.9
法枠面積(ラス)			563.4		m <sup>2</sup>		
枠内面積			270.5		m <sup>2</sup>		

・設計枠長=縦枠長+横枠長-枠幅+交点数  
・詳細は数量計算書参照

1段目(上段)法面  
□300-2000×2000



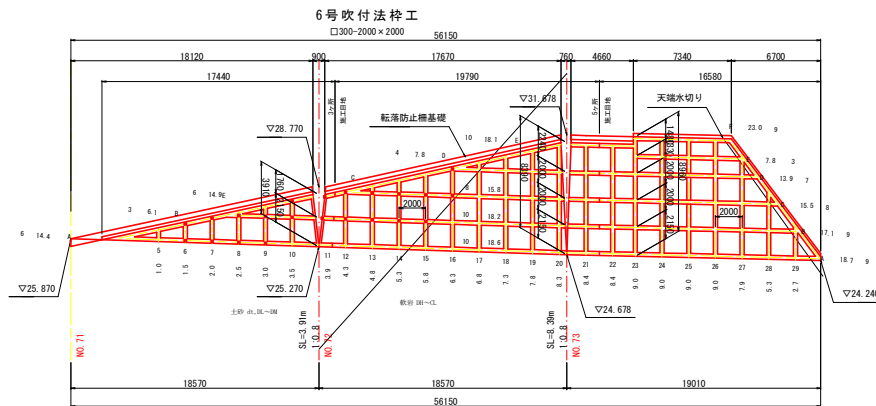
鉄筋挿入工

鉄筋挿入工	5本	L段 L=5.0m	5本	
鉄筋挿入工	3本	K段 L=4.5m	5本	K段 L=5.0m
鉄筋挿入工			2本	
鉄筋挿入工		J段 L=4.0m	5本	J段 L=4.5m
鉄筋挿入工			4本	
鉄筋挿入工		I段 L=4.0m	4本	I段 L=4.5m
鉄筋挿入工			1本	
鉄筋挿入工		H段 L=4.0m	1本	

鉄筋挿入工集計表 D19 (本)

設置段	長さ毎本数				計
	3.5m	4.0m	4.5m	5.0m	
P段			1	1	1
Q段			1	3	4
N段			3	7	10
M段			7		7
L段			5	5	10
K段		3	5	2	10
J段		5	4		9
I段		4	1		5
H段		1			1
D段			1		1
C段	1		6		7
B段	6		4		10
A段	4				4
計	11	13	37	18	79

1段目(下段)法面  
□300-2000×2000



鉄筋挿入工

鉄筋挿入工	1本			
鉄筋挿入工	1本			
鉄筋挿入工	1本	C段 L=3.5m	6本	
鉄筋挿入工		B段 L=3.5m	6本	B段 L=4.5m
鉄筋挿入工				4本
鉄筋挿入工		A段 L=3.5m	4本	

当初設計図面

工事名	R1 渡土 日和佐小野線 美波・恵比須浜 選路改良工事(切)		
路線名等	(主) 日和佐小野線		
工事箇所	海部郡美波町恵比須浜(第2分期)		
図面名	切土法面(3)展開図		
縮尺	1:200	図面番号	18 / 31
会社名			
事業者名	徳島県南部総合振興局 県土整備部 <美波>		

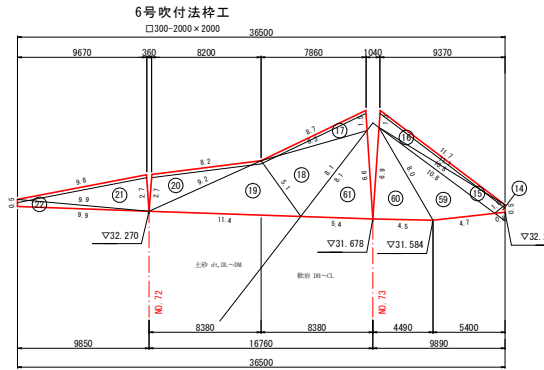
注1) 岩盤区分線は、地質横断面から推定して作成しているが、砂岩泥岩互層であり、その硬軟も複雑になっているため、切土時に岩盤観察を行い、適切に対処すること。

切土法面(3)求積図

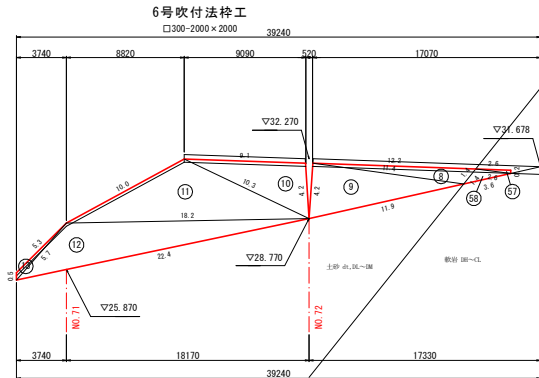
S=1:200

[ NO. 71~NO. 74付近 ]

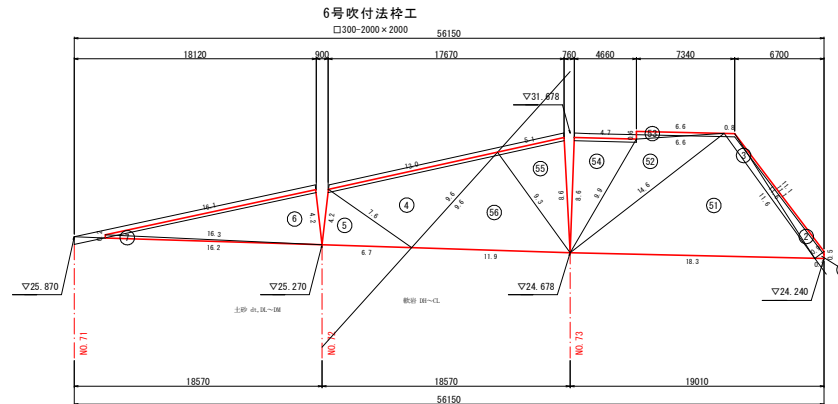
2段目法面  
□300-2000×2000



1段目(上段)法面  
□300-2000×2000



1段目(下段)法面  
□300-2000×2000



法面積集計表

種別	規格	面積 (m2)		段数毎
吹付法枠工		土砂	軟岩	
2段目	□300	87.5	50.4	137.9
1段目上		130.2	1.8	132.0
1段目下		94.0	199.5	293.5
小計		311.7	251.7	
計		563.4		
法面積		563.4 m2		

- ・面積はヘロン公式にて算出
- ・詳細は数量計算書参照

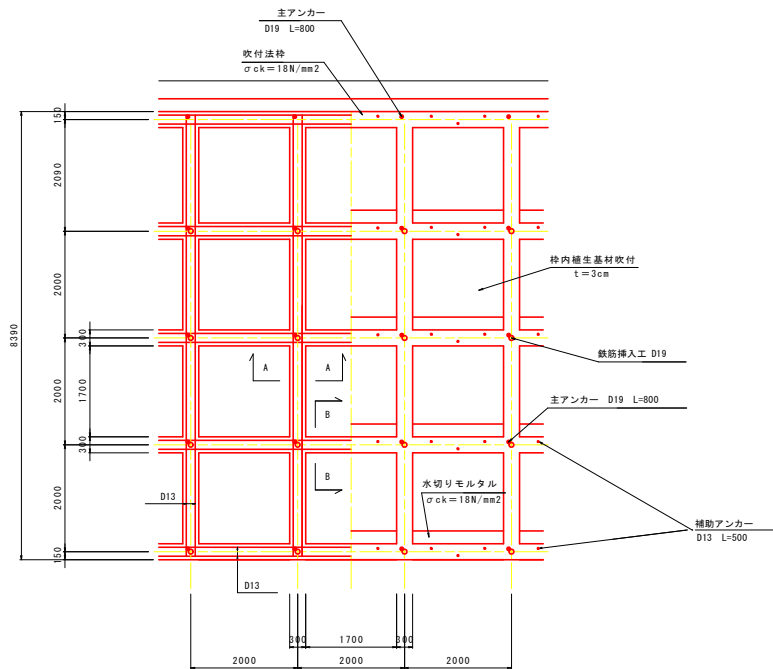
当初設計図面

工事名	R1 渡土 日和佐小野線 美波・恵比須浜 連絡改良工事(2)		
路線名等	(主) 日和佐小野線		
工事箇所	海部郡美波町恵比須浜(第2分割)		
図面名	切土法面(3)求積図		
縮尺	1:200	図面番号	19 / 31
会社名			
事業者名	徳島県南部総合県民局 県土整備部 <美波>		

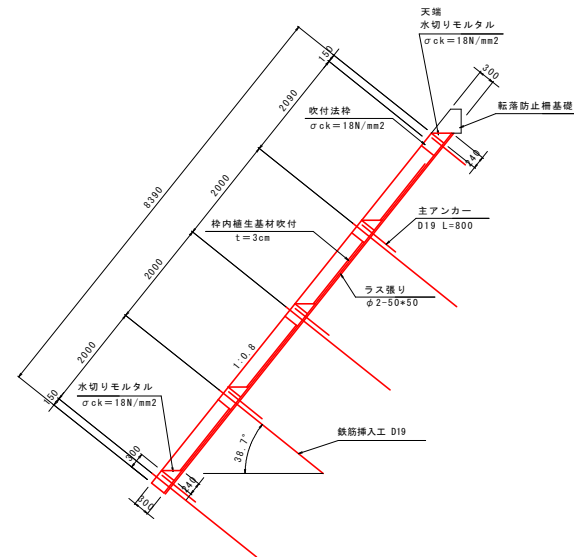
# 6号吹付法枠工構造図

□300-2000×2000 [ 切土法面 (3) ]

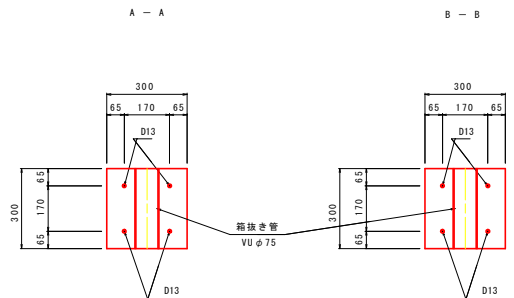
正面図 S=1:50



標準断面図 S=1:50



法枠工断面図 S=1:10

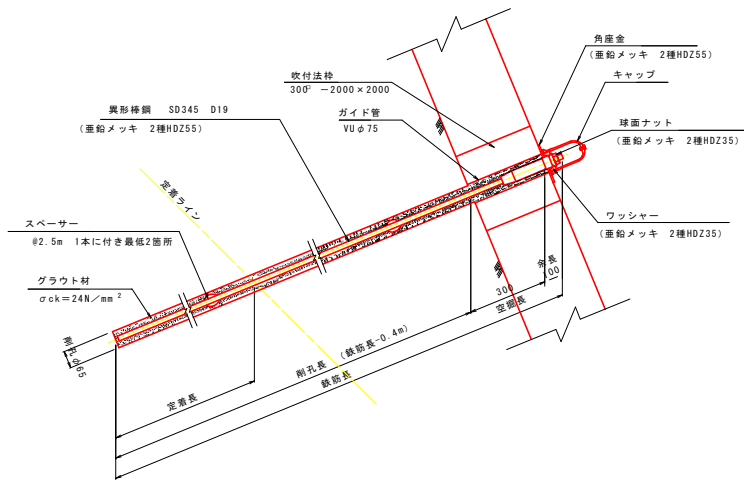


当初設計図面

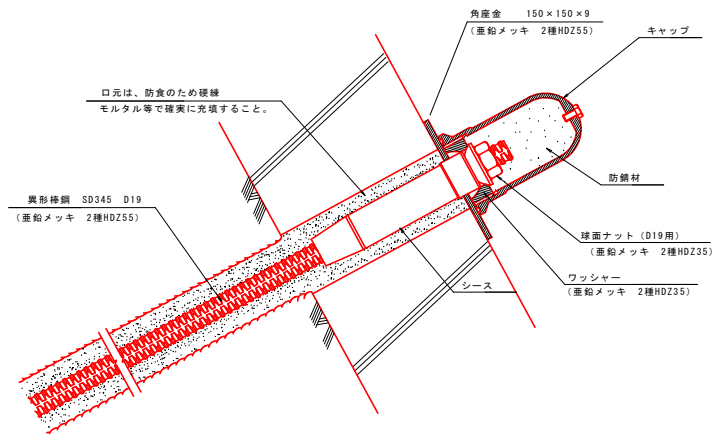
工事名	R1 渡土 日和佐小野線 美波・恵比須浜 選路改良工事(2)		
路線名等	(主) 日和佐小野線		
工事箇所	海部郡美波町恵比須浜 (第2分割)		
図面名	6号吹付法枠工 構造図		
縮尺	図示	図面番号	20 / 31
会社名			
事業者名	徳島県南部総合県民局 県土整備部 <美波>		

# 鉄筋挿入工構造図

標準断面図 S=1:10

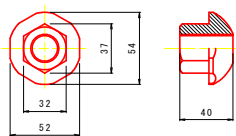


頭部詳細図 S=1:3

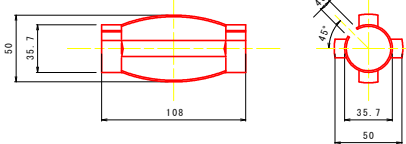


部品図 S=1:2

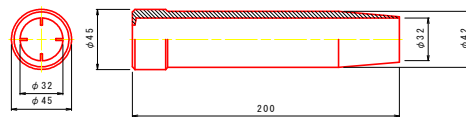
球面ナット D19用  
(亜鉛メッキ 2種HDZ35)



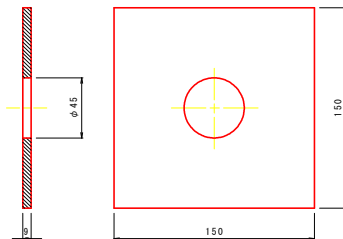
スペーサー  
(参考)



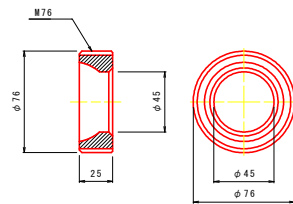
シーース



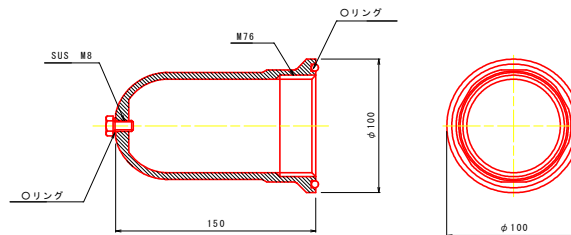
角座金  
(亜鉛メッキ 2種HDZ55)



ワッシャー  
(亜鉛メッキ 2種HDZ35)



キャップ (アルミ製)

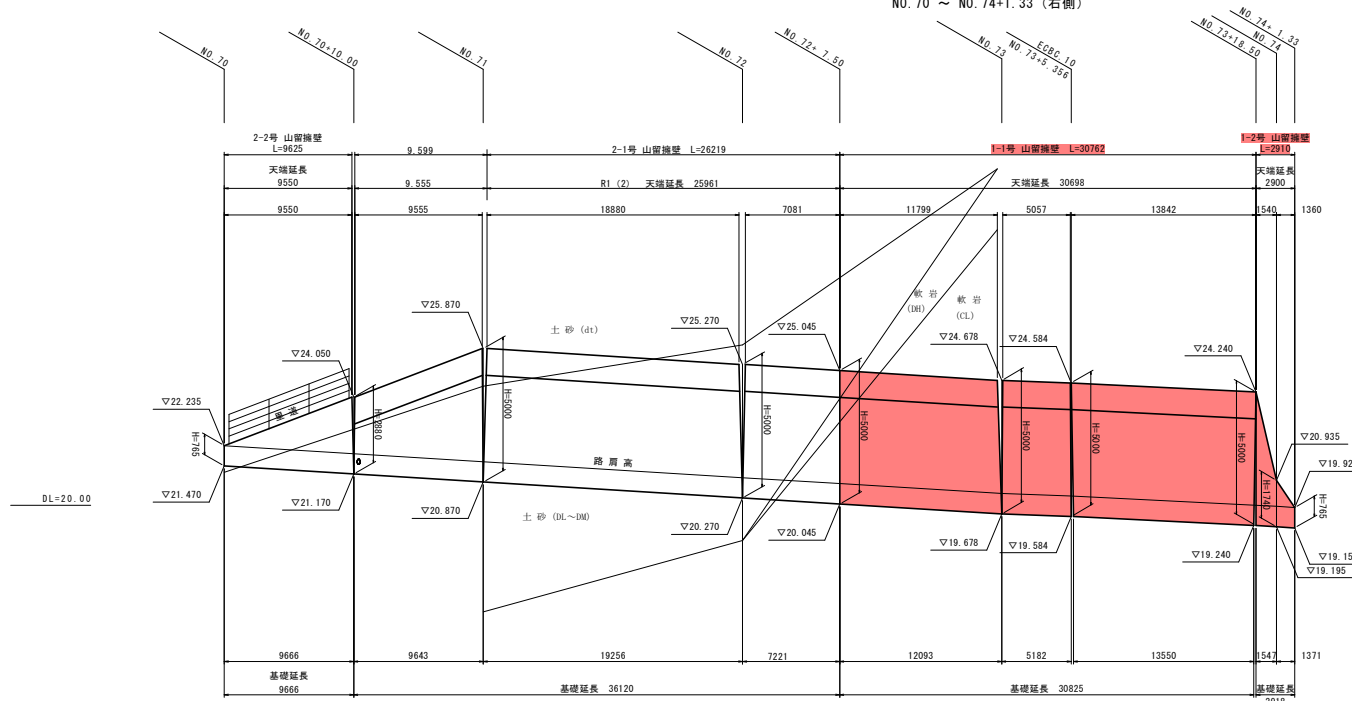


## 当初設計図面

工事名	R1 渡土 日和佐小野線 美波・恵比須浜 運路改良工事②		
路線名等	(主) 日和佐小野線		
工事箇所	海部郡美波町恵比須浜 (第2分割)		
図面名	鉄筋挿入工構造図		
縮尺	図示	図面番号	21 / 31
会社名			
事業者名	徳島県南部総合県民局 県土整備部 <美波>		

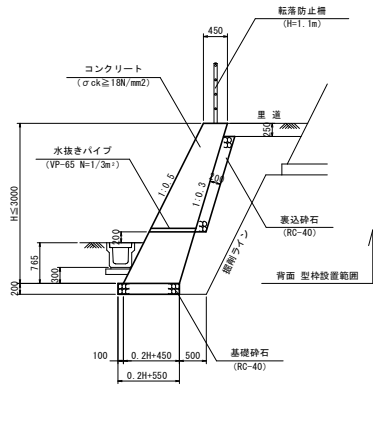
# 山留擁壁展開図(1)

展開図 V=1:100  
H=1:200  
NO. 70 ~ NO. 74+1.33 (右側)

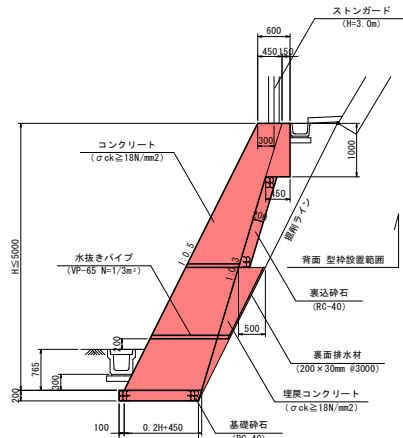


注) 2-1・2-2号山留擁壁においては、基礎下面まで掘削した後、平板載荷試験を実施し、基礎地盤の支持力を確認すること。  
(必要支持力  $qa=110kN/m^2$ 以上 (H=5.0m))

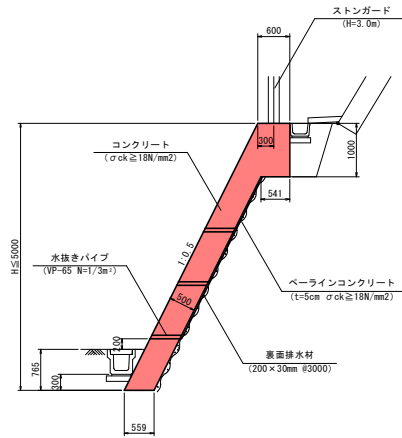
2-2号 山留擁壁 S=1:50  
(土砂切土部)



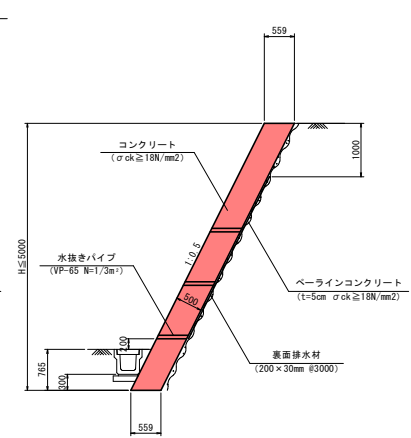
2-1号 山留擁壁 S=1:50  
(土砂切土部)



1-1号 山留擁壁 S=1:50  
(軟岩切土部)



1-2号 山留擁壁 S=1:50  
(軟岩切土部)

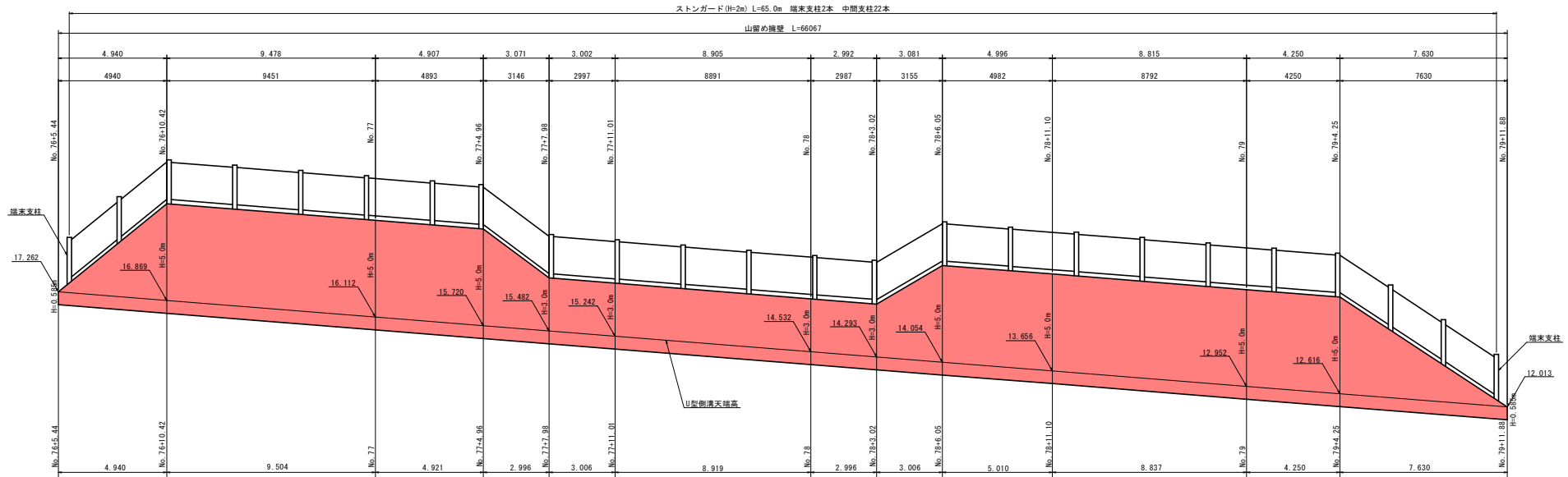


当初設計図面

工事名	R1 渡土 日和佐小野線 美波・恵比須浜 連絡改良工事(2)		
路線名等	(主) 日和佐小野線		
工事箇所	海部郡美波町恵比須浜 (第2分割)		
図面名	山留擁壁 展開図 (1)		
縮尺	図示	図面番号	22 / 31
会社名			
事業者名	徳島県南西部総合県民局 県土整備部 <美波>		

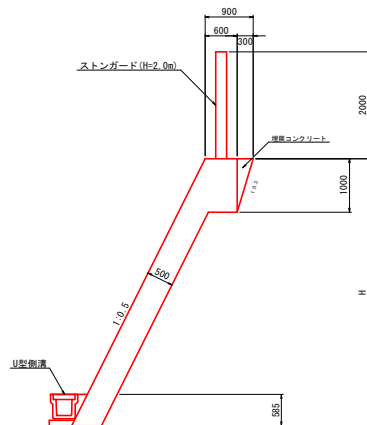
# No. 78付近 山側擁壁展開図(2)

No76+5付近～No. 79+12付近 山側擁壁展開図 S=1:100

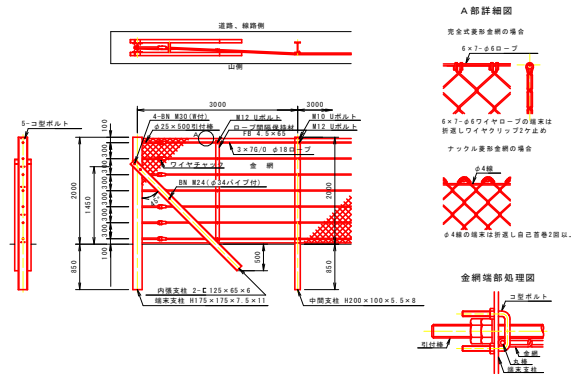


DL=5.000

山留め擁壁断面図 S=1:50



ストーンガード詳細図 S=1:50

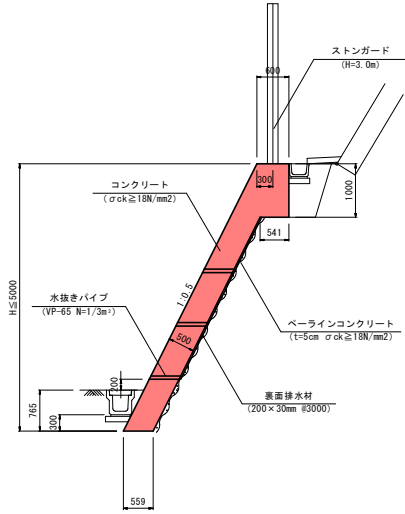


当初設計図面

工事名	R1 渡土 日和佐小野線 美波・恵比須浜 連絡改良工事(2)
路線名等	(主) 日和佐小野線
工事箇所	海部郡美波町恵比須浜(第2分削)
図面名	No. 78付近 山側擁壁展開図(2)
縮尺	図示 図面番号 23 / 31
会社名	
事業者名	徳島県南西部総合県民局 県土整備部 <美波>

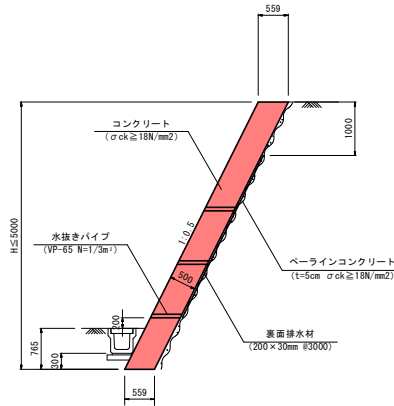
構造図 (1)

1-1号 山留擁壁 S=1:50  
(軟岩切土部)



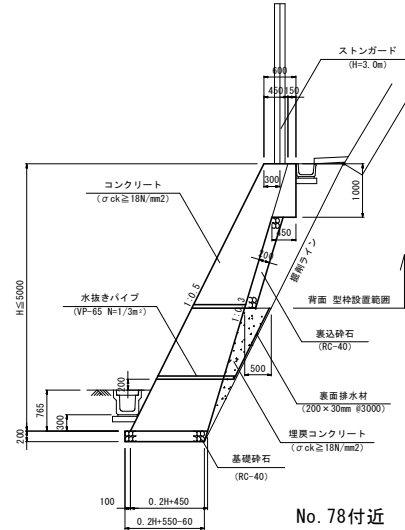
山留め擁壁 S=1:50

1-2号 山留擁壁 S=1:50  
(軟岩切土部)



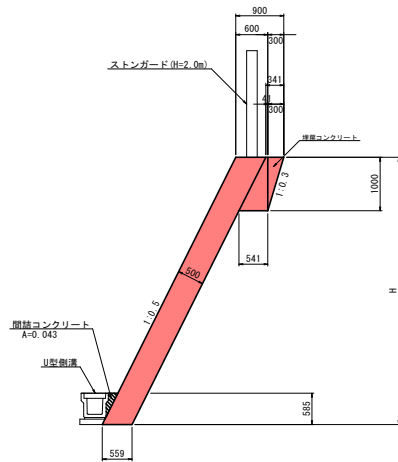
No. 71付近  
1号重力式擁壁 S=1:50  
(GW15)

2-1号 山留擁壁 S=1:50  
(土砂切土部)



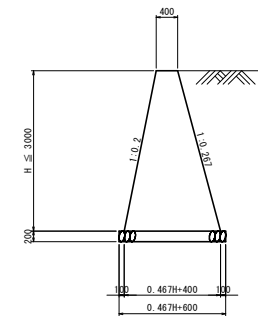
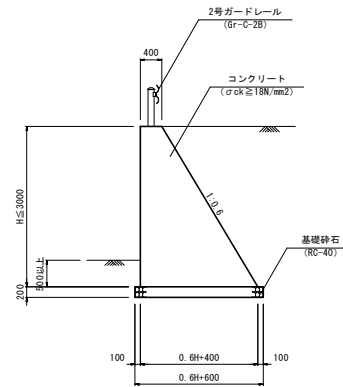
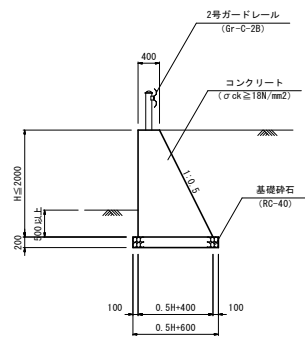
No. 72付近  
2号重力式擁壁 S=1:50  
(GW36)

No. 78付近  
1号重力式擁壁 S=1:50  
(GW40)



山留め擁壁 1.0m当り

名称	規格	単位	算式	数量
コンクリート	σck=18N/mm2	m3	0.559 × H + 1/2 × (0.041 + 0.541) × 1.0	0.559H + 0.291
型枠	無筋構造物用	m2	1.118 × H	1.118H
埋戻コンクリート	σck=18N/mm2	m2	1/2 × 0.300 × 1.000	0.150
間詰コンクリート	σck=18N/mm2	m2		0.043
足場工	単管積組	掛m2	1.118 × (H - 0.585)	1.118H - 0.654
基礎整正	軟岩	m2	0.559 × 1.00	0.559



1号重力式擁壁 1.0m当り

名称	規格	単位	算式	数量
コンクリート	σck=18N/mm2	m3	1/2 × (0.4 + 0.467H + 0.4) × H	0.234H² + 0.4H
型枠	無筋構造物用	m2	(1.029 + 1.035) × H	2.058H
足場工	単管積組	掛m2	(1.029 + 1.035) × H	2.058H
基礎砕石	RC-40 t=200mm	m2		0.467H + 0.600
基礎整正	土砂	m2		0.467H + 0.600

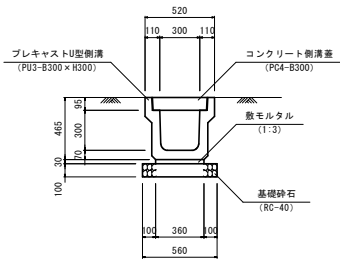
当初設計図面

工事名	R1 渡土 日和佐小野線 美波・恵比須浜 選路改良工事 (2)		
路線名等	(主) 日和佐小野線		
工事箇所	海部郡美波町恵比須浜 (第2分割)		
図面名	構造図 (1)		
縮尺	1/50	図面番号	24 / 31
会社名			
事業者名	徳島県南部総合県民局 県土整備部 <美波>		



## 構 造 図 (2)

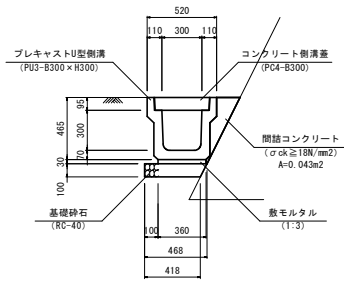
1-1号U型側溝 S=1:20  
(PU3-B300×H300)



種別	規格	単位	数量
プレキャストU型側溝	PU3-B300×H300	個	5.0
コンクリート側溝蓋	PC4-B300, L=500	枚	20.0
敷モルタル	1:3	m <sup>3</sup>	0.11
基礎砕石	RC-40, t=100	m <sup>2</sup>	5.60
基層整正	土砂	m <sup>2</sup>	5.6

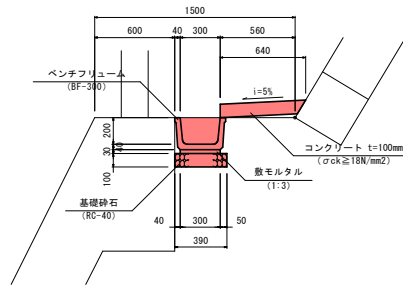
(敷設部は基礎砕石無し)

1-2号U型側溝 S=1:20  
(PU3-B300×H300)



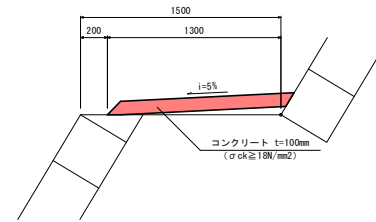
種別	規格	単位	数量
プレキャストU型側溝	PU3-B300×H300	個	5.0
コンクリート側溝蓋	PC4-B300, L=500	枚	20.0
敷モルタル	1:3	m <sup>3</sup>	0.11
間詰コンクリート	σck≧18N/mm <sup>2</sup>	m <sup>3</sup>	0.43
基礎砕石	RC-40, t=100	m <sup>2</sup>	4.18
基層整正	土砂	m <sup>2</sup>	4.2

2号小段排水溝 S=1:20  
(BF-300 切土)



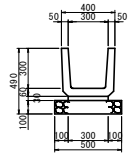
種別	規格	単位	数量
ベンチフリウム	BF-300	個	5.0
敷モルタル	1:3	m <sup>3</sup>	20.0
コンクリート t=100mm	σck≧18N/mm <sup>2</sup>	m <sup>3</sup>	0.64
型枠	小型	m <sup>2</sup>	1.00
基礎砕石	RC-40, t=100	m <sup>2</sup>	3.90
基層整正	土砂	m <sup>2</sup>	3.9

4号小段排水溝 S=1:20  
(コンクリートt=10cm 切土)



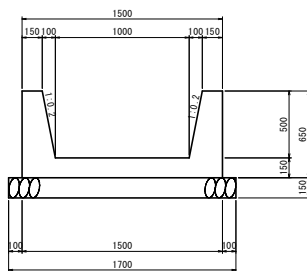
種別	規格	単位	数量
コンクリート t=100mm	σck≧18N/mm <sup>2</sup>	m <sup>3</sup>	1.30

2号水路 S=1:20



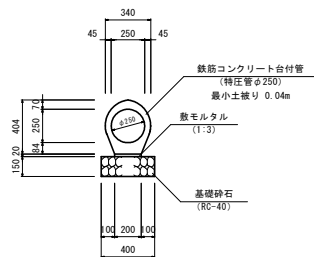
種別	規格	単位	数量
コンクリート	σck≧18N/mm <sup>2</sup>	m <sup>3</sup>	1.10
敷モルタル	1:3	m <sup>3</sup>	0.10
基礎砕石	RC-40, t=100	m <sup>2</sup>	1.10
基層整正	土砂	m <sup>2</sup>	1.10

3号水路 S=1:20



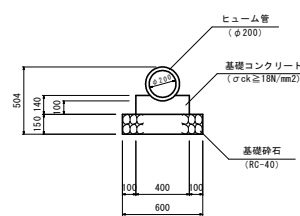
名称	規格	単位	数量
コンクリート	σck=18N/mm <sup>2</sup>	m <sup>3</sup>	0.425
型枠	小型構造物	m <sup>2</sup>	2.626
基礎砕石	RC-40, t=150	m <sup>2</sup>	1.700
基層整正	土砂	m <sup>2</sup>	1.700

1号管渠 (特圧管φ250) S=1:20



種別	規格	単位	数量
鉄筋コンクリート台付管	特圧管φ250	個	5.0
敷モルタル	1:3	m <sup>3</sup>	0.04
基礎砕石	RC-40, t=150	m <sup>2</sup>	4.00
基層整正	土砂	m <sup>2</sup>	4.0

3号管渠 (ヒューム管φ200) S=1:20

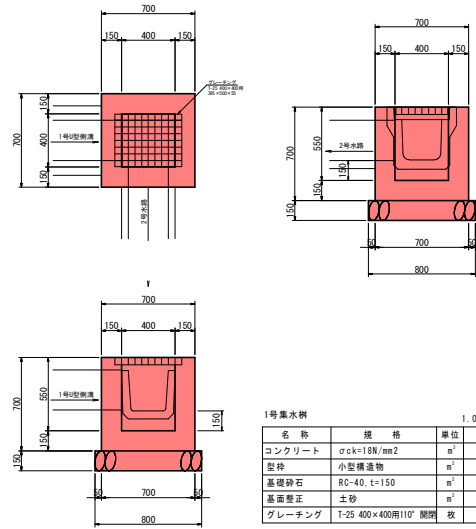


種別	規格	単位	数量
ヒューム管	φ200	個	5.0
基礎コンクリート	σck≧18N/mm <sup>2</sup>	m <sup>3</sup>	0.51
型枠	小型	m <sup>2</sup>	2.80
基礎砕石	RC-40, t=150	m <sup>2</sup>	6.00
基層整正	土砂	m <sup>2</sup>	6.0

### 当初設計図面

工事名	R1 渡土 日和佐小野線 奥波・恵比須浜 道路改良工事(2)		
路線名等	(主) 日和佐小野線		
工事箇所	海部郡奥波町恵比須浜(第2分割)		
図面名	構 造 図 (2)		
縮 尺	1/20	図面番号	25 / 31
会 社 名			
事業者名	徳島県南部総合県民局 県土整備部 <奥波>		

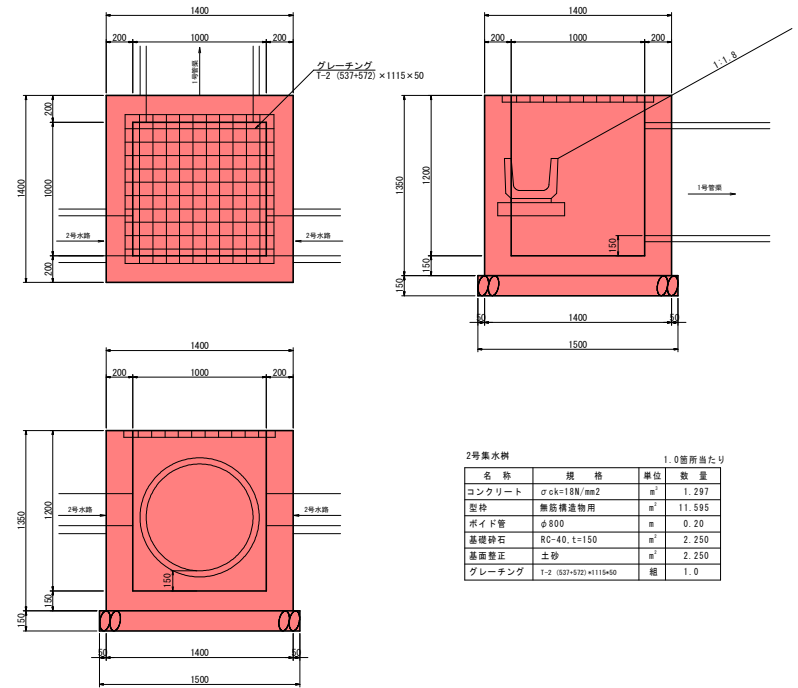
1号集水樹 S=1:20  
No. 74+2.0付近



1号集水樹		1.0箇所当たり	
名称	規格	単位	数量
コンクリート	σck=18N/mm2	m <sup>3</sup>	0.226
型枠	小型構造物	m <sup>2</sup>	2.990
基礎砕石	RC-40, t=150	m <sup>3</sup>	0.640
基礎整正	土砂	m <sup>2</sup>	0.640
グレーチング	T-25 400×400用110° 開閉	枚	1.0

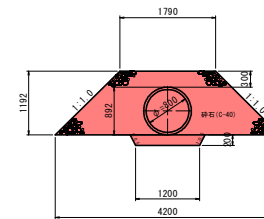
構造図 (4)

2号集水樹 S=1:20



2号集水樹		1.0箇所当たり	
名称	規格	単位	数量
コンクリート	σck=18N/mm2	m <sup>3</sup>	1.297
型枠	無筋構造物用	m <sup>2</sup>	11.595
ポイド管	φ800	m	0.20
基礎砕石	RC-40, t=150	m <sup>3</sup>	2.250
基礎整正	土砂	m <sup>2</sup>	2.250
グレーチング	T-2 (537+572) × 1115 × 50	組	1.0

2号管渠 S=1:50



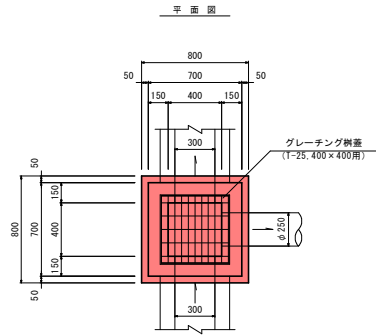
1号管渠		10m当り	
名称	規格	単位	数量
暗渠排水管 (φ800)	耐圧ポリエチレンリブ管	本	2
砕石	C-40	m <sup>3</sup>	32.051

当初設計図面

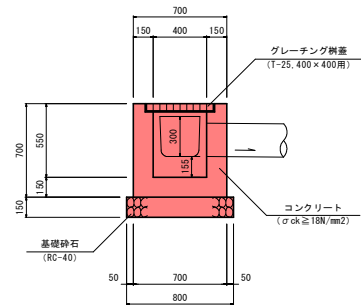
工事名	R1 波土 日和佐小野線 美波・北河内 道路改良工事 (2)		
路線名等	(主) 日和佐小野線		
工事箇所	海部郡美波町恵比須浜 (第2分割)		
図面名	構造図 (4)		
縮尺	図示	図面番号	26 / 31
会社名			
事業者名	徳島県南部総合県民局 県土整備部 <美波>		

構造図 (3)

1号街渠樹 S=1:20  
(B400×L400×H550)

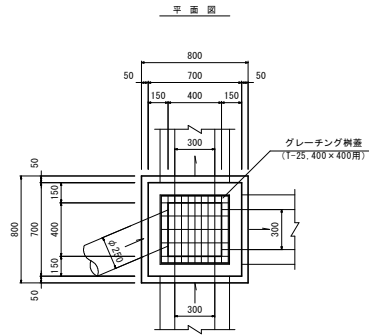


断面図

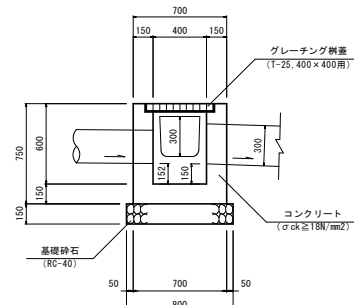


1箇所毎			
種別	規格	単位	数量
コンクリート	$\sigma_{ck} \geq 18N/mm^2$	m <sup>3</sup>	0.22
型枠	小型	m <sup>2</sup>	2.62
グレーチング柵蓋	T-25, 400×400用	枚	1.0
基礎砕石	RC-40, t=150	m <sup>2</sup>	0.64
基礎整正	土砂	m <sup>2</sup>	0.6

3号街渠樹 S=1:20  
(B400×L400×H600)  
過年度設計:1号集水樹を変更

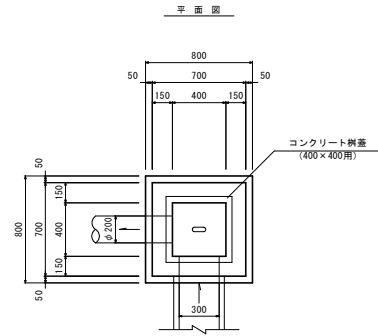


断面図

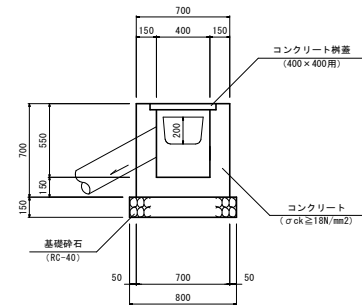


1箇所毎			
種別	規格	単位	数量
コンクリート	$\sigma_{ck} \geq 18N/mm^2$	m <sup>3</sup>	0.22
型枠	小型	m <sup>2</sup>	2.66
グレーチング柵蓋	T-25, 400×400用	枚	1.0
基礎砕石	RC-40, t=150	m <sup>2</sup>	0.64
基礎整正	土砂	m <sup>2</sup>	0.6

1号集水樹 S=1:20  
(B400×L400×H550)  
No. 70+10付近



断面図



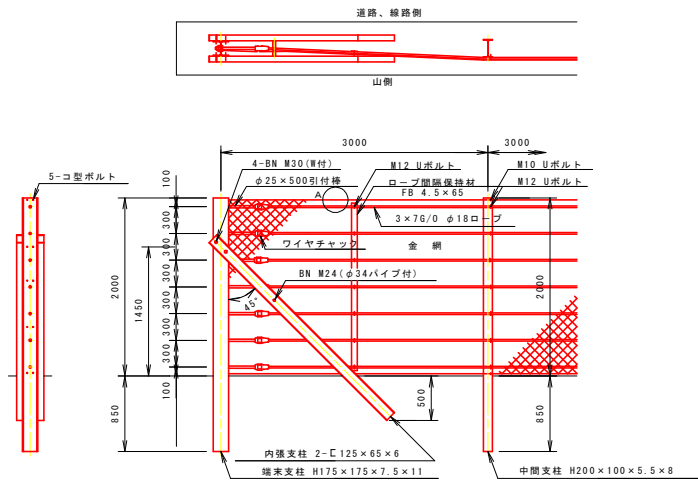
1箇所毎			
種別	規格	単位	数量
コンクリート	$\sigma_{ck} \geq 18N/mm^2$	m <sup>3</sup>	0.24
型枠	小型	m <sup>2</sup>	2.90
コンクリート柵蓋	400×400用	枚	1.0
基礎砕石	RC-40, t=150	m <sup>2</sup>	0.64
基礎整正	土砂	m <sup>2</sup>	0.6

当初設計図面

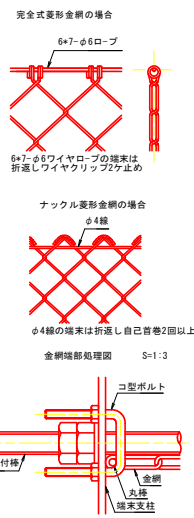
工事名	R1 渡土 日和佐小野線 美波・恵比須浜 選路改良工事(2)		
路線名等	(主) 日和佐小野線		
工事箇所	海部郡美波町 恵比須浜 (第2分割)		
図面名	構造図 (3)		
縮尺	1/20	図面番号	27 / 31
会社名			
事業者名	徳島県南部総合県民局 県土整備部 <美波>		

構造図 (5)

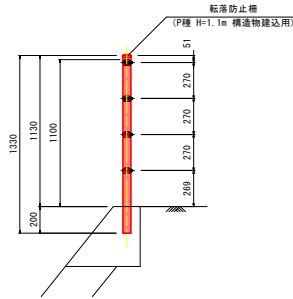
ストンガード S=1:30



A部詳細図 S=1:5

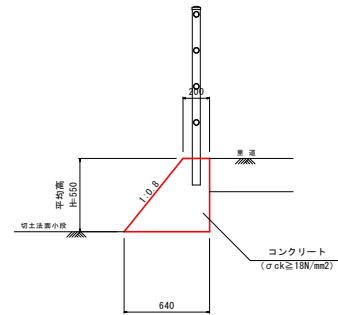


転落防止柵 S=1:20  
(P種 H=1.1m 構造物建込用)

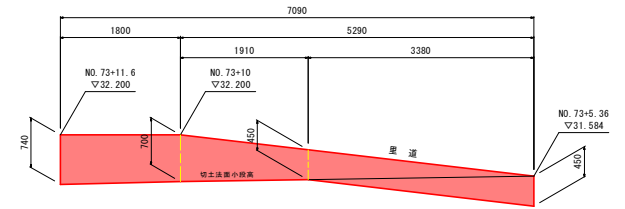


材料表 10m当り			
種別	規格	単位	数量
転落防止柵	P種 H=1.1m 構造物建込用	m	10.0

2号転落防止柵基礎 S=1:20

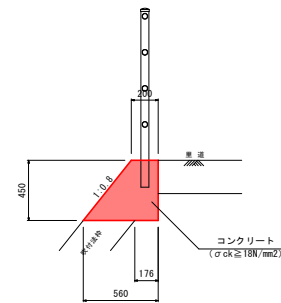


展開図 S=1:40



材料表 10m当り			
種別	規格	単位	数量
コンクリート	σck ≧ 18N/mm2	m3	2.31
型枠	小型	m2	12.55
基礎筋定	鉄線	m2	6.4

1号転落防止柵基礎 S=1:20



材料表 10m当り			
種別	規格	単位	数量
コンクリート	σck ≧ 18N/mm2	m3	1.71
型枠	小型	m2	10.26
基礎筋定	鉄線	m2	1.8

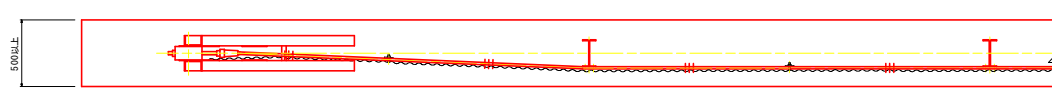
当初設計図面

工事名	R1 渡土 日和佐小野線 美波・恵比須浜 道路改良工事(2)		
路線名等	(主) 日和佐小野線		
工事箇所	海部郡美波町恵比須浜 (第2分割)		
図面名	構造図 (5)		
縮尺	図示	図面番号	28 / 31
会社名			
事業者名	徳島県南部総合民局 県土整備部 <美波>		

構造図 (6)

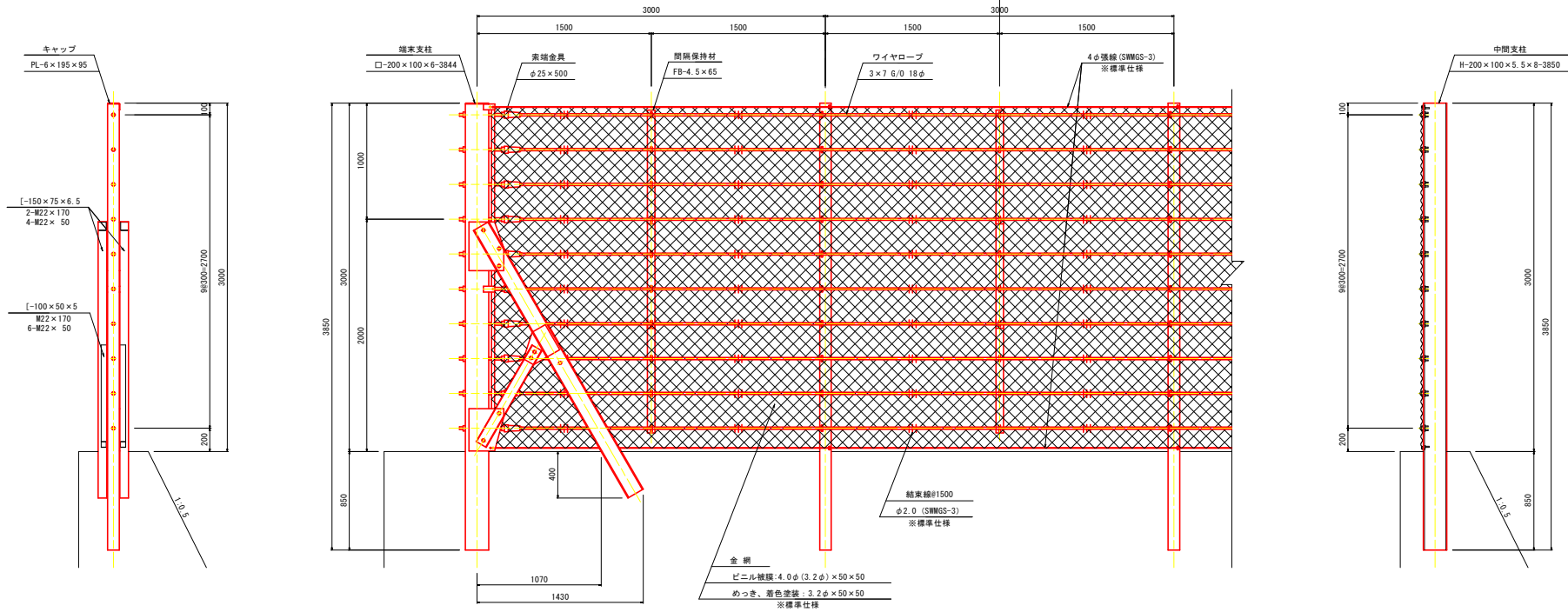
ストンガード S=1:20  
(H=3.0m)

道路側



山側

間隔保持材使用本数 (1箇所当り)	
サイズ	数量
FB-4.5×65×980 (4本掛)	3本



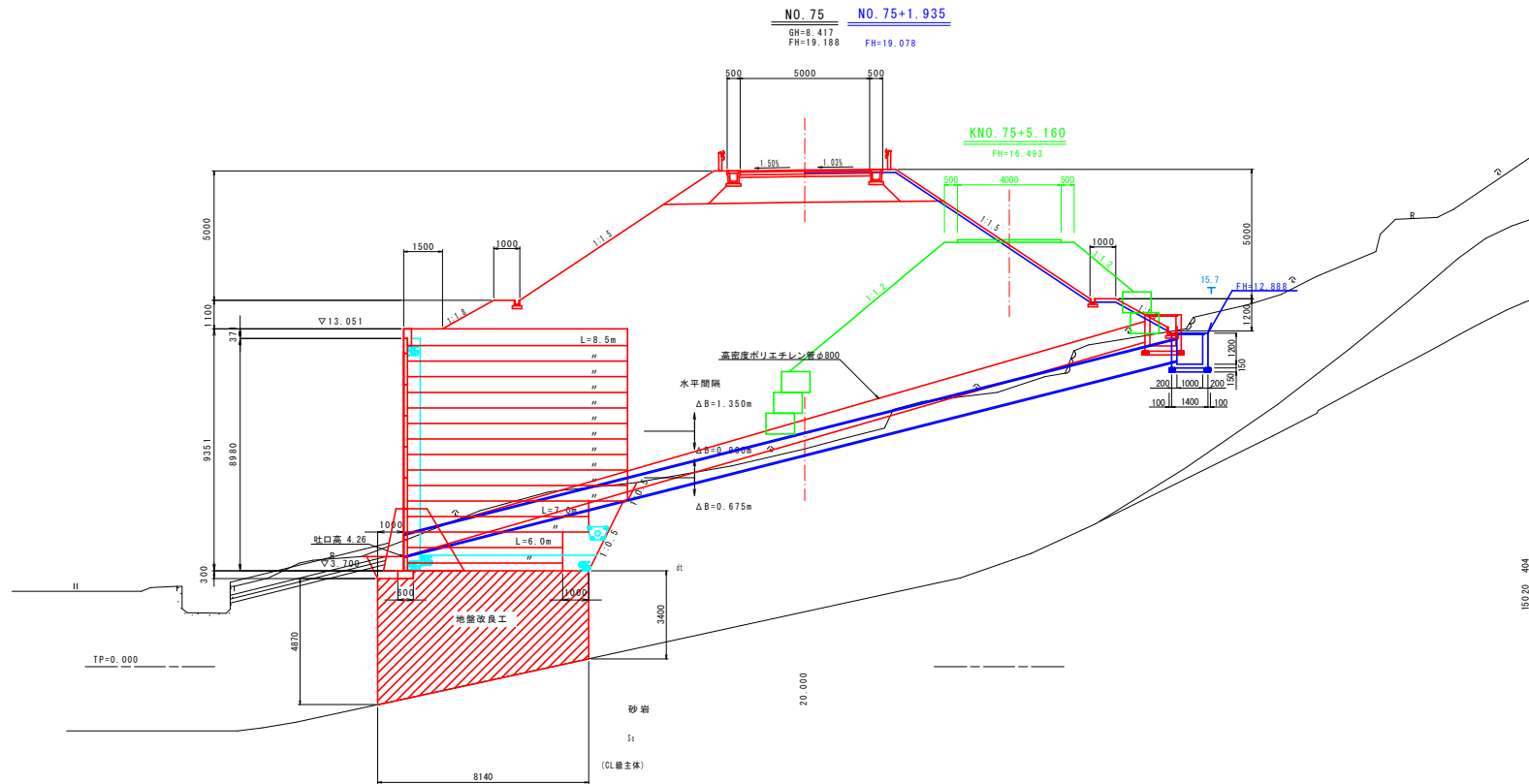
材料表 (10m当り)			
種別	規格	単位	数量
ストンガード	H=3.0m	m	10.0

当初設計図面

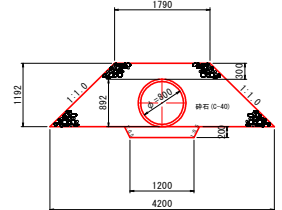
工事名	R1 渡土 日和佐小野線 美波・恵比須浜 道路改良工事②		
路線名等	(主) 日和佐小野線		
工事箇所	海部郡美波町 恵比須浜 (第2分割)		
図面名	構造図 (6)		
縮尺	1/20	図面番号	29 / 31
会社名			
事業者名	徳島県南部総合県民局 県土整備部 <美波>		

# 管渠断面図

## 2号管渠断面図 S=1:100

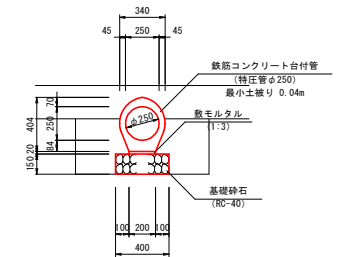


## 2号管渠 S=1:50



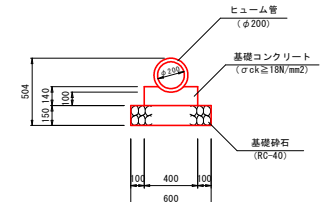
## 1号管渠 S=1:20

(特圧管φ250)  
平均土盛り0.09m



## 3号管渠 S=1:20

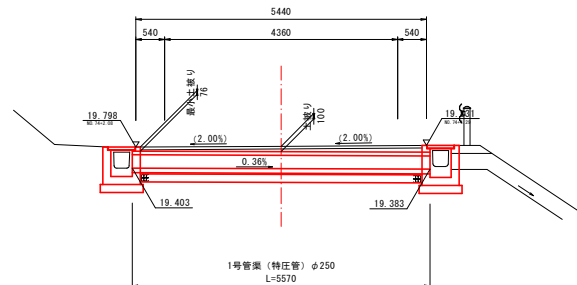
(ヒューム管φ200)



当初設計図面

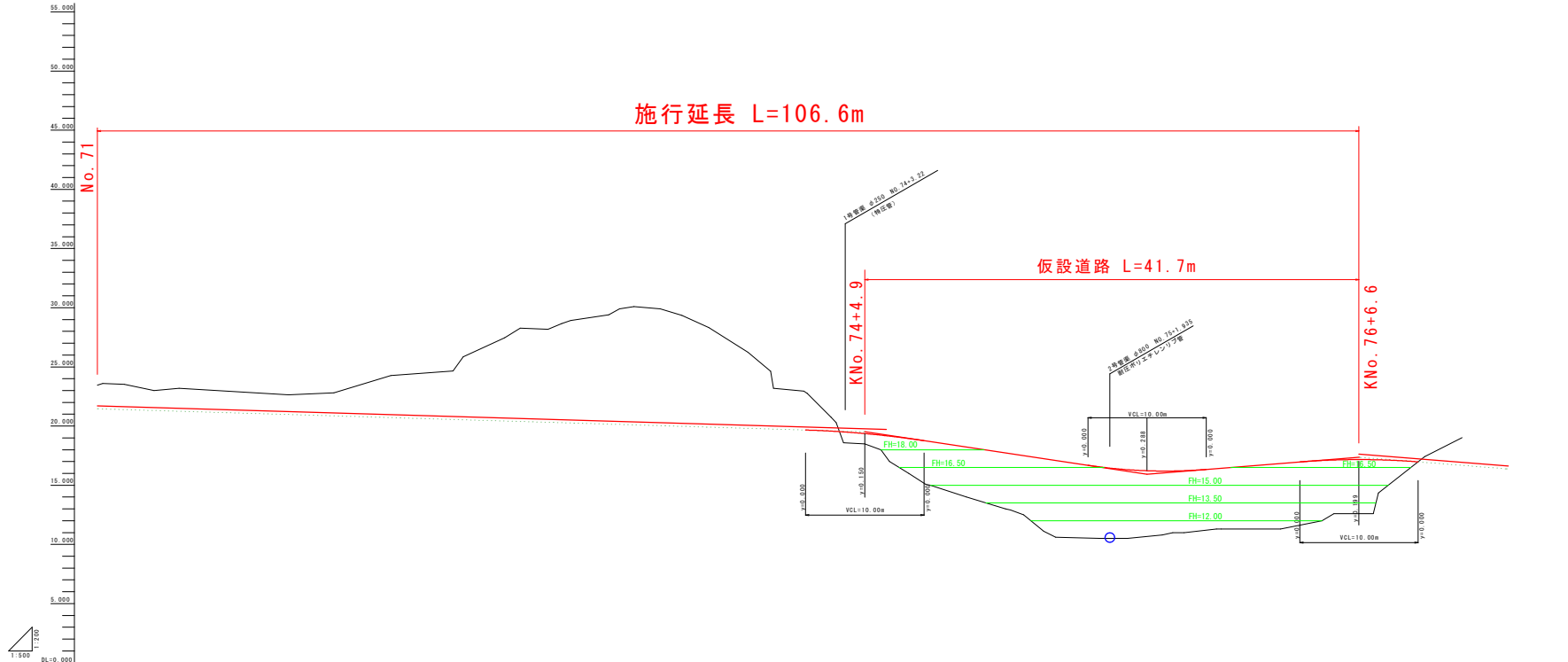
## 1号管渠断面図 S=1:50

NO. 74+3.22  
FH=19.813



工事名	R1 渡土 日和佐小野線 奥波・恵比須浜 道路改良工事(2)		
路線名等	(主) 日和佐小野線		
工事箇所	海部郡奥波町恵比須浜(第2分削)		
図面名	管渠断面図		
縮尺	図示	図面番号	30 / 31
会社名			
事業者名	徳島県南部総合県民局 県土整備部 <奥波>		

仮設道路縦断面図 S=1:200



勾配										
盛土										
切土	1.732		1.708			2.342	0.807			
計画高	21.710		21.110		20.910	19.910	19.850	19.364	18.742	17.606
地盤高	23.442		22.814		20.900	22.752	20.752	18.493	15.100	12.800
追加距離	1420.000		1440.000		1460.000	1465.355	1480.000	1484.864	1490.000	1497.126
点間距離		20.000		20.000	5.355	14.444	2.000	2.897	5.132	7.722
測点	KNo. 71		KNo. 72		KNo. 73	E08C. 10		KNo. 74	KNo. 75	KNo. 76
曲線	<p>10+00 14+100 18+100 22+100 26+100 30+100 34+100 38+100 42+100 46+100 50+100 54+100 58+100 62+100 66+100 70+100 74+100 78+100 82+100 86+100 90+100 94+100 98+100 102+100 106+100 110+100 114+100 118+100 122+100 126+100 130+100 134+100 138+100 142+100 146+100 150+100 154+100 158+100 162+100 166+100 170+100 174+100 178+100 182+100 186+100 190+100 194+100 198+100 202+100 206+100 210+100 214+100 218+100 222+100 226+100 230+100 234+100 238+100 242+100 246+100 250+100 254+100 258+100 262+100 266+100 270+100 274+100 278+100 282+100 286+100 290+100 294+100 298+100 302+100 306+100 310+100 314+100 318+100 322+100 326+100 330+100 334+100 338+100 342+100 346+100 350+100 354+100 358+100 362+100 366+100 370+100 374+100 378+100 382+100 386+100 390+100 394+100 398+100 402+100 406+100 410+100 414+100 418+100 422+100 426+100 430+100 434+100 438+100 442+100 446+100 450+100 454+100 458+100 462+100 466+100 470+100 474+100 478+100 482+100 486+100 490+100 494+100 498+100 502+100 506+100 510+100 514+100 518+100 522+100 526+100 530+100 534+100 538+100 542+100 546+100 550+100</p>									
片勾配										
備考										

当初設計図面

工事名	別度土 日和佐小野線 美波・恵比須浜 道路改良工事(2)		
路線名等	(主) 日和佐小野線		
工事箇所	海部郡美波町恵比須浜(第2分割)		
図面名	仮設道路縦断面図		
縮尺	1/200	図面番号	31 / 31
会社名			
事業者名	徳島県南部総合営民局 県土整備部 <美波>		